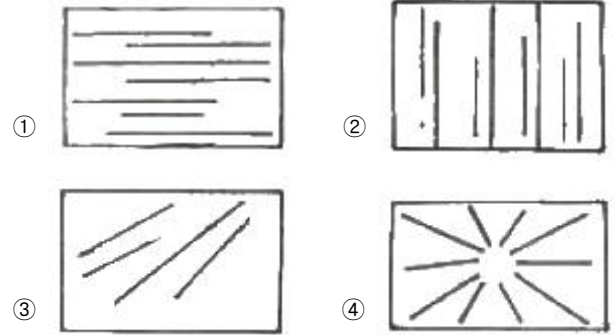


1과목 : 제품디자인론

- 다음 중 제품디자인의 주목적에 해당되는 조건은?
 ① 기능성 ② 첨단성
 ③ 장식성 ④ 유행성
- 다음 중 제품의 차별화에 대한 설명으로 적합하지 않은 것은?
 ① 제품을 새롭게 발전시키기 위한 상품의 다양화를 의미한다.
 ② 사회계층의 다양한 욕구충족을 위한 제품의 공급을 의미한다.
 ③ 제품의 차별화는 제품디자이너에게 있어서 제품의 발전을 의미한다.
 ④ 제품의 차별화는 시장의 침체화를 가져온다.
- 다음 중 디자인의 보호 및 이용을 도모함으로써 디자인의 창작을 장려하여 산업발전에 이바지함을 목적으로 하는 법은?
 ① 특허법 ② 실용실안법
 ③ 디자인보호법 ④ 상표법
- 팝(pop) 디자인 운동과 관련이 없는 것은?
 ① 대중문화 ② 저속한 모방
 ③ 경량성과 이동성 ④ 역동성과 움직임
- 모더니즘(Modernism)이 거부했던 역사와 전통의 중요성을 재인식하고 적극 도입하여 과거로의 복귀와 디자인에서의 의미를 추구한 운동은?
 ① 아르누보(Art Nouveau)
 ② 포스트모더니즘(Post-modernism)
 ③ 하이테크(High-tech)
 ④ 해체주의(Deconstructivism)
- 미국의 자동차회사 포드는 오랫동안 모델 T카들을 3S를 바탕으로 가격을 낮춤으로 경쟁력을 지속시킬 것으로 기대했다. 다음 중 3S에 해당하지 않는 것은?
 ① 제품의 단순화 ② 부품의 표준화
 ③ 외형의 세련화 ④ 공정의 전문화
- 「기능은 형태를 낳는다」는 유명한 공리(公理)를 도입하여 기능주의의 사고방식을 발전시켜 공헌한 대표적인 사람은?
 ① Norman Bel Geddes ② Louis Sullivan
 ③ K.Mosere ④ Henry Van de Velde
- 아이디어 발상 및 전개 단계에서 다음 중 필요성이 가장 적은 것은?
 ① 프리젠테이션 모델링 ② 스크래치 스케치
 ③ 아이디어 스케치 ④ 러프 모델링
- 우리나라 산업디자인 분야 진흥의 본산인 한국디자인 포장센터(현 : 한국디자인진흥원)가 설립된 해는?
 ① 1960년 ② 1970년
 ③ 1980년 ④ 1987년
- 다음 구도 중 구심성이 있으면서 가장 동적인 느낌의 것은?



- 마케팅에 있어서 고객 특성에 근거한 시장 제품화의 분류 항목은?
 ① 라이프 스타일 ② 가격의 탄력성
 ③ 상표의 인지도 ④ 제품의 효용도
- 브레인스토밍의 원칙으로 거리가 먼 것은?
 ① 비판하지 않는다.
 ② 사회자의 지시에 따라 의견을 교환한다.
 ③ 자유분방하게 한다.
 ④ 질보다 양을 우선한다.
- 크기가 없는 점과 폭이 없는 선의 형태적 분류는?
 ① 자연적 형태 ② 이념적 형태
 ③ 현실적 형태 ④ 인위적 형태
- 미술과 공업과 수공작의 협력에 의한 조형의 양질화를 목표로 독일에서 결성된 단체는?
 ① DWB ② Bauhaus
 ③ CoID ④ ICSID
- 몬드라인의 구성적 성격으로 형성된 디자인 운동은?
 ① 드 스틸(De Stijl) ② 아르누보(Art Nouveau)
 ③ 세제션(Sezession) ④ 구성주의(Constructivism)
- 제품의 수명주기를 각 단계별로 계획, 지도, 통제하는 것은?
 ① 제품계획 ② 제품정책
 ③ 제품관리 ④ 제품개발
- 제품 디자인 개발 시 고려사항으로 거리가 먼 것은?
 ① 재료 및 질감 ② 기능 및 구조
 ③ 사용자와 사용환경 ④ 디자이너의 취향
- 신제품개발에 있어서 제품 디자인과 가장 밀접한 관계를 갖는 디자인 분야는?
 ① 산업디자인과 실내디자인 ② 시각디자인과 건축디자인
 ③ 산업디자인과 공학디자인 ④ 공학디자인과 시각디자인
- Bauhaus의 창설자는?
 ① William Morris ② Walter Gropius
 ③ Louis Sullivan ④ C.R Ashbee
- 2차 세계대전 이후의 디자인운동이 아닌 것은?
 ① 하이퍼리얼리즘 ② 포스트모더니즘
 ③ 레이트모더니즘 ④ 퓨리즘

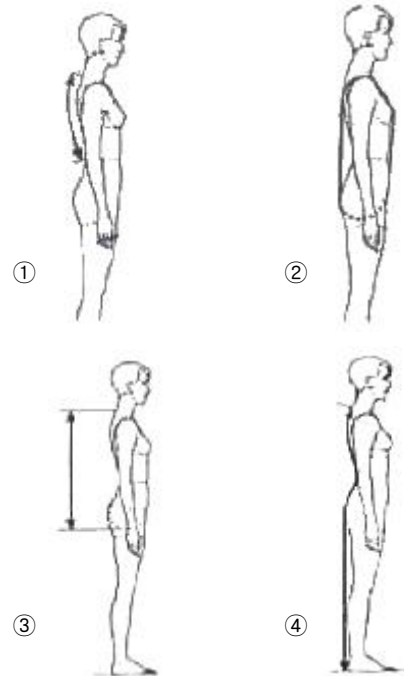
2과목 : 인간공학

21. 다음 중 소음성 난청이 가장 잘 발생할 수 있는 주파수의 범위로 옳은 것은?
 ① 1000 ~ 2000Hz ② 3000 ~ 5000Hz
 ③ 10000 ~ 12000Hz ④ 13000 ~ 15000Hz
22. 다음 중 인체측정자료의 활용방법에 있어 최소집단치를 적용하는 경우는?
 ① 비상구의 높이 ② 은행의 계산대
 ③ 조종장치까지의 거리 ④ 혁대의 길이
23. 다음 중 일반적인 의자의 설계원칙에 있어 의자 좌판의 깊이와 폭에 관한 설명으로 옳은 것은?
 ① 폭과 깊이 모두 작은 사람에게 적합하도록 한다.
 ② 폭과 깊이 모두 큰 사람에게 적합하도록 한다.
 ③ 폭은 작은 사람에게 적합하도록 하고, 깊이는 큰 사람에게 적합하도록 한다.
 ④ 폭은 큰 사람에게 적합하도록 하고, 깊이는 작은 사람에게 적합하도록 한다.
24. 다음 중 자극이 중지된 후에도 잠시 동안 자극 표현을 지속하는 임시 저장 메커니즘이 있는 것과 관련된 것은?
 ① 인식(recognition)
 ② 감각보관(sensory storage)
 ③ 작업기억(working memory)
 ④ 학습연상(scholarship association)
25. 다음 중 눈에 대한 설명으로 틀린 것은?
 ① 동공의 크기는 홍채(iris)근육의 작용으로 변한다.
 ② 간상(rod)세포는 밤에 주로 기능을 한다.
 ③ 원추(cone)세포는 주로 망막의 중심부에 있다.
 ④ 수정체는 가까운 곳을 볼 때보다 먼 곳을 볼 때 두꺼워진다.
26. 계기판에 등이 4개가 있고, 그 중 하나에만 불이 켜지는 경우와 같이 4개의 대안이 존재한 경우 정보량은 얼마인가?
 ① 0.5 bit ② 1 bit
 ③ 2 bit ④ 4 bit
27. 눈이 조명도의 변화에 따라 밝기에 익숙해지는 경과를 무엇이라 하는가?
 ① 순응 ② 휘광
 ③ 절대역 ④ 변별역
28. 다음 중 자동차의 조종간을 설계할 때 가장 적절하게 응용되는 양립성은?
 ① 공간적 양립성(spatial compatibility)
 ② 운동 양립성(movement compatibility)
 ③ 개념적 양립성(conceptual compatibility)
 ④ 형식 양립성(modality compatibility)
29. 다음 중 일반적으로 사무실 및 산업 상황에서의 추천 광도비로 가장 적절한 것은? (단, 광도비는 주어진 장소와 광도의 비로 표현한다.)
 ① 1 : 1 ② 3 : 1

③ 7 : 1

④ 10 : 1

30. 다음 중 체성감관(proprioceptor)에 의해 경험하게 되는 생리적 현상이 아닌 것은?
 ① 멀미 ② 전신진동
 ③ 방향감각혼란 ④ 착시
31. 다음 중 수치를 정확히 읽어야 할 경우에 가장 적합한 표시장치의 형태는?
 ① 동침형 표시장치 ② 동목형 표시장치
 ③ 계수형 표시장치 ④ 수직-수평형 표시장치
32. 한국인 인체치수조사 사업에 있어 표준인체측정항목 중 등 길이를 나타낸 것은?



33. 다음 중 소음의 강도를 나타내는 단위로 옳은 것은?
 ① Lux ② IL
 ③ dB ④ nit
34. 다음 중 기계가 인간을 능가하는 기능에 해당하는 것은?
 ① 반복적인 작업을 신뢰성 있게 수행한다.
 ② 상황적 요구에 따라 순간적인 결정을 한다.
 ③ 관찰을 통하여 일반화하여 귀납적으로 추리한다.
 ④ 주위의 이상이나 예기치 못한 사건들을 감지한다.
35. 다음 중 열평형을 유지하기 위해서 증발해야 하는 발한량(發汗量)으로 열부하를 나타내는 지수는?
 ① 열압박지수 ② 열증발지수
 ③ Oxford지수 ④ 열손실지수
36. 다음 중 정신활동의 척도로 활용되는 시각적 점멸 융합 주파수(VFF)에 관한 설명으로 틀린 것은?
 ① 연습의 효과는 아주 적다.
 ② 휘도만 같으면 색은 VFF에 영향을 주지 않는다.
 ③ VFF는 조명 강도의 대수치에 선형적으로 반비례한다.
 ④ VFF는 사람들 간에는 큰 차이가 있으나 개인의 경우 일

있다.

- ④ 소량제품 생산에 가장 적합하다.

54. 다음 중 빠르고 손쉽게 만들기 위해 재료의 가공성이 고려되어야 하는 모델은?

- ① 프로토타입 모델 ② 러-프 목업 모델
③ 프리젠테이션 모델 ④ 워킹 모델

55. 다음 중 계측에 사용되는 기구는?

- ① 핸드드릴 ② 벨트샌더
③ 버어니어캘리퍼스 ④ 스프레이건

56. 금속 성형을 위한 가공방법 중에서 모재(母材)의 표면을 파내고 이 자리에 다른 소재를 채워 넣는 방법으로 금속이나 도자기에 많이 사용하는 방법은?

- ① 시밍(Seaming) ② 포밍(Forming)
③ 버핑(Buffing) ④ 상감(Inlay)

57. 색과 색이 만나는 경계면이 서로 겹치도록 하는 제판기법은?

- ① 블리드(bleed) ② 트래핑(trapping)
③ 믹싱(mixing) ④ 템퍼링(tempering)

58. 다음 중 모형 재료로 금속을 주로 사용하게 되는 경우는?

- ① 부분적이며, 세밀한 표현이 요구될 때
② 중후한 색채가 요구될 때
③ 다량으로 부품을 만들어야 할 때
④ 부드러운 자유곡선면이 요구될 때

59. 종이모형(paper model)제작의 단점은?

- ① 가공하기 어렵다.
② 특수한 공구나 환경이 필요하다.
③ 영구보관이 어렵다.
④ 손이나 작업장 등이 더럽혀진다.

60. 생산 시와 같은 재료, 혹은 외관에 가까운 재료를 사용하고 정밀한 마무리 등으로 최종의 이미지에 가까운 모형을 얻을 수 있는 모형은?

- ① 수지모형 ② 복합재모형
③ 목재모형 ④ 석고모형

4과목 : 색채학

61. 색채계획에 있어 효과적 색 지정을 하기 위하여 디자이너가 갖추어야 할 능력으로 거리가 먼 것은?

- ① 색채변별능력 ② 색채조색능력
③ 색채구성능력 ④ 심리조사능력

62. 색의 온도감을 좌우하는 가장 큰 요소는?

- ① 색상 ② 명도
③ 채도 ④ 면적

63. 다음 중 문·스펜서의 색채 조화 이론과 관련이 있는 것은?

- ① 조화의 부조화 ② 질서의 원리
③ 친숙의 원리 ④ 윤성조화

64. 다음 중 () 안에 알맞은 것은?

보색의 두 색을 혼합하면 무채색이 된다. 색상환에서 반대편에 있는 보색을 (a)이라고 하며, 잔상에 의하여 보이는 보색을 (b)이라고 한다.

- ① a : 회전보색, b : 잔상보색
② a : 물리보색, b : 심리보색
③ a : 심리보색, b : 물리보색
④ a : 잔상보색, b : 회전보색

65. 색의 중량감에 관한 설명 중 잘못된 것은?

- ① 명도가 낮은 것은 무겁게 느껴진다.
② 명도 보다는 색상의 차이가 크게 좌우된다.
③ 채도 보다는 명도의 차이가 크게 좌우된다.
④ 명도가 높은 것은 가볍게 느껴진다.

66. 다음 색체계에 대한 설명으로 옳은 것은?

- ① 해리스(Moses Harris)의 색체계는 혼합된 합성물의 씨를 기본으로 하여 가법혼색을 설명하였다.
② 룽게(Philipp Otto Runge)는 빨강, 파랑, 노랑을 기본으로 하는 이상적인 COLOR-SOLID를 구성하였다.
③ 슈브릴(Michel Eygene Chevreul)은 삼각형 모형의 색상환으로 동시대비를 설명하였다.
④ 베졸트(Wilhelm von Bezold)는 심리적인 반대색설을 대표하는 색상환으로 잔상색을 설명하였다.

67. 다음 중 밝고 경쾌한 음과 연관된 색은?

- ① 오렌지, 노랑 ② 회색, 검정
③ 에메랄드 그린, 남색 ④ 무채색, 탁색

68. 색채관리의 진행순서 중 옳은 것은?

- ① 색의 설정 → 발색 및 착색 → 검사 → 판매
② 색의 설정 → 검사 → 발색 및 착색 → 판매
③ 발색 및 착색 → 검사 → 색의 설정 → 판매
④ 발색 및 착색 → 검사 → 판매 → 색의 설정

69. 오스트발트 표색계의 기본 4색의 아닌 것은?

- ① yellow ② red
③ seagreen ④ purple

70. 멘셀 색채 조화의 원리와 거리가 먼 것은?

- ① 동일색상조화시 명도 및 채도에 관하여 정연한 간격으로 했을 때 조화된다.
② 명도는 같으나 채도가 다른 반대색끼리는 약한 채도에 넓이를 주고 강한 채도에 작은 면적을 주면 조화된다.
③ 채도가 같고 명도가 다른 반대색끼리는 회색척도에 관하여 정연한 간격으로 했을 때 조화된다.
④ 회색은 회색척도의 5개 단계에 관하여 정연하고 고른 간격으로 했을 때 잘 조화된다.

71. “두 색은 이들은 혼색시킬 때 완전한 무채색이 되는 경우에 만 잘 조화된다.”라고 주장한 사람은?

- ① 럼포드(Rumford) ② 아이젠크(H.J. Eysenck)

- ③ 버크호프(G.D. Blrkhoff) ④ 슈브릴(M.E. Chevreul)
72. 스펙트럼은 빛의 어떠한 현상에 의한 것인가?
 ① 흡수 ② 굴절
 ③ 투과 ④ 직진
73. 수술실의 의사들이 초록색의 가운을 입는 이유는 색의 어떤 현상 때문인가?
 ① 색의 명도대비 ② 보색잔상
 ③ 색의 면적대비 ④ 색의 동화현상
74. 적색에 검정색을 혼합했을 때 채도의 차이는?
 ① 높아진다. ② 낮아진다.
 ③ 혼합하기 전과 같다. ④ 시간이 갈수록 높아진다.
75. 먼셀 색체계에서 시각적 중립점인 N5인 물리화학적 반사율을 옳게 나타낸 것은?
 ① 3.1% ② 19.8%
 ③ 43.1% ④ 78.7%
76. 상영 중인 영화관에 들어서서 좀 시간이 지나면 어두운 주위의 물체를 식별할 수 있다. 이는 눈의 어떤 순응상태를 말하는가?
 ① 명순응 ② 암순응
 ③ 색순응 ④ 무채순응
77. 먼셀 기호 '2.58 4/8'에서 명도 값은?
 ① 2.5 ② 4
 ③ 8 ④ 12
78. 한국의 전통색의 상징에 대한 설명으로 옳은 것은?
 ① 적색은 남쪽을 상징한다. ② 흰색은 중앙을 상징한다.
 ③ 황색은 동쪽을 상징한다. ④ 청색은 북쪽을 상징한다.
79. 다음 중 채도가 가장 높은 색상은?
 ① 노랑 ② 파랑
 ③ 보라 ④ 초록
80. 같은 물체의 색이라도 조명에 따라 색이 달라져 보이는 현상은?
 ① 작열현상 ② 조건등색
 ③ 연색성 ④ 표준광

전자문제집 CBT PC 버전 : www.comcbt.com
 전자문제집 CBT 모바일 버전 : m.comcbt.com
 기출문제 및 해설집 다운로드 : www.comcbt.com/xe

전자문제집 CBT란?
 종이 문제집이 아닌 인터넷으로 문제를 풀고 자동으로 채점하며 모의고사, 오답 노트, 해설까지 제공하는 무료 기출문제 학습 프로그램으로 실제 시험에서 사용하는 OMR 형식의 CBT를 제공합니다.
 PC 버전 및 모바일 버전 완벽 연동
 교사용/학생용 관리기능도 제공합니다.

오답 및 오탈자가 수정된 최신 자료와 해설은 전자문제집 CBT에서 확인하세요.

1	2	3	4	5	6	7	8	9	10
①	④	③	②	②	③	②	①	②	④
11	12	13	14	15	16	17	18	19	20
①	②	②	①	①	③	④	③	②	④
21	22	23	24	25	26	27	28	29	30
②	③	④	②	④	③	①	②	②	④
31	32	33	34	35	36	37	38	39	40
③	①	③	①	①	③	④	①	①	④
41	42	43	44	45	46	47	48	49	50
③	④	②	③	①	②	②	①	④	①
51	52	53	54	55	56	57	58	59	60
②	③	④	②	③	④	②	①	③	②
61	62	63	64	65	66	67	68	69	70
④	①	①	②	②	②	①	①	④	④
71	72	73	74	75	76	77	78	79	80
①	②	②	②	②	②	②	①	①	③