

## 1과목 : 과목 구분 없음

1. 반송의 학명 *Pinus densiflora* for. *multicaulis* UYEKI에 대한 설명으로 옳지 않은 것은?

- ① Linnaeus의 이명법을 사용한 표기이다.
- ② *Pinus*는 속명을 나타내고 *densiflora*는 종명을 나타낸다.
- ③ for. *multicaulis*는 변종을 나타낸다.
- ④ UYEKI는 명명자를 나타낸다.

2. 가지치기 작업과 관련해서 사용하는 용어인 역지(力枝)에 대한 설명으로 옳지 않은 것은?

- ① 가장 굵고 긴 가지
- ② 가장 많은 엽량을 가지고 있는 가지
- ③ 활력이 가장 왕성한 가지
- ④ 수관의 가장 중심부에 있는 가지

3. 천연림 유전자원의 현지 보존림 선정에 있어서 옳지 않은 것은?

- ① 유전적 변이가 적은 집단을 선정해야 한다.
- ② 종자를 생산할 수 있는 개체가 많은 집단을 선정해야 한다.
- ③ 자연도태압을 적게 받은 집단을 선정해야 한다.
- ④ 유전적 변이는 쉽게 없어지거나 고정되지 않아야 한다.

4. 토양의 양이온치환용량(CEC)에 대한 설명으로 옳지 않은 것은?

- ① 모래의 CEC는 점토의 CEC보다 작다.
- ② 양이온의 치환능력의 크기는  $Na^+ > NH_4^+ > K^+ > Ca^{++} > H^+$ 의 순서로,  $Na^+$ 가 가장 크고  $H^+$ 가 가장 작다.
- ③ 토양의 교질입자가 많을수록 CEC가 크다.
- ④ 양이온치환용량은 토양 비옥도의 척도가 된다.

5. 다음 설명에 해당하는 수종은?

잎이 2개씩 모여 나고, 수피와 겨울눈이 적갈색이며, 꽃이 4~5월에 피고 종자는 개화한 미듬해 가을에 결실한다. 경북 봉화군 춘양면과 충남 태안군 만면읍에 우량한 집단이 있다.

- ① *Pinus thunbergii*      ② *Pinus densiflora*
- ③ *Pinus koraiensis*      ④ *Pinus rigida*

6. 음지에서 다른 수목들과 경쟁하면서 생육할 수 있는 능력을 내음성이라고 정의할 때, 조림 작업상 수종별 내음 순위의 결정은 생태적으로 중요성을 갖는다. 내음성이 강한 음수 수종만으로 묶은 것은?

- ① 측백나무, 녹나무, 버드나무
- ② 주목, 회양목, 사철나무
- ③ 향나무, 솔송나무, 물푸레나무
- ④ 동백나무, 서어나무, 은행나무

7. 소나무 씨앗의 효율을 60%, 1g당 씨앗의 알 수를 100, 가을이 되어 1m<sup>2</sup>에 남길 묘목의 수를 500, 득묘율을 0.3으로 할 때, 1m<sup>2</sup>의 파종량은? (단, 소수점 둘째자리에서 반올림하여 소수점 한자리까지 구한다)

- ① 20.8g      ② 23.8g

③ 25.8g

④ 27.8g

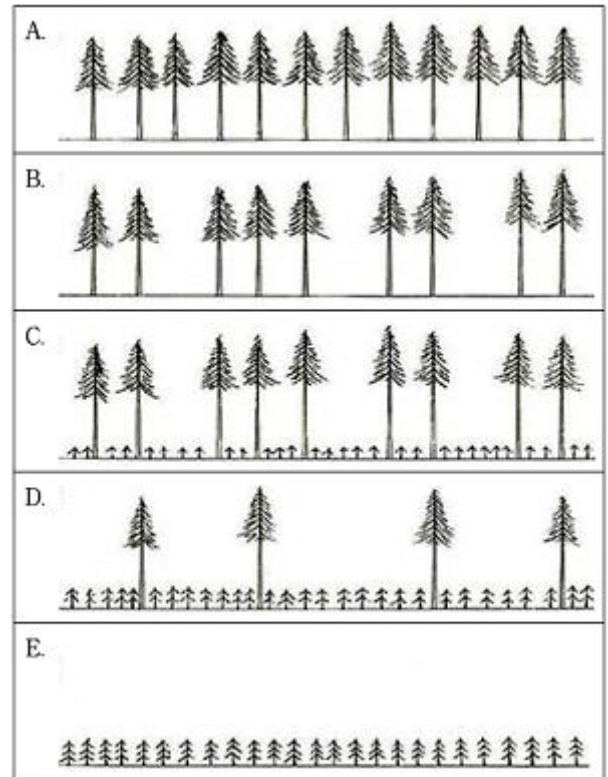
8. *Quercus acutissima*의 조림학적 특성으로 옳지 않은 것은?

- ① 5월 경에 꽃이 피며, 꽃이 핀 당년의 가을에 열매가 성숙한다.
- ② 전국적으로 분포하며, 특히 중부지방에 많이 분포한다.
- ③ 심근성 수종이다.
- ④ 맹아력이 강한 수종이다.

9. 묘목의 식재밀도에 대한 설명으로 옳은 것은?

- ① 양수는 밀식하고 음수는 소식하는 것이 좋다.
- ② 지력이 좋지 못한 임지에는 밀식 조림하여 임분이 빨리 울폐되도록 하는 것이 좋다.
- ③ 임도가 없고 교통이 불편한 오지의 경우는 목재의 운반이 어려우므로 밀식 조림하는 것이 좋다.
- ④ 밀식 조림을 하면 가지치기의 비용이 증가된다.

10. 다음 그림과 같이 A부터 E 순으로 천연하종갱신을 하는 작업은?



- ① 택벌작업      ② 개별작업
- ③ 산벌작업      ④ 모수작업

11. 뿌리돌림에 대한 설명으로 옳지 않은 것은?

- ① 상록침엽수의 뿌리돌림 시기는 3~4월 상순과 10월 중순이 좋다.
- ② 근분의 깊이는 근계의 형태, 토질을 고려해서 근원직경의 2~4배 크기로 한다.
- ③ 뿌리돌림한 나무의 뿌리를 박피하면, 박피한 상단부에 부정근의 발생이 억제된다.
- ④ 뿌리돌림한 나무를 1~3년간 그대로 두고 새로운 뿌리의 발생 상황을 살펴 본 다음 이식한다.

12. 가지치기 작업에 대한 설명으로 옳은 것은?

- ① 가지치기 작업을 실시하면 줄기의 초살도(梢殺度)가 증가

한다.

- ② 가지치기 절단면의 상구유합을 촉진시키기 위해서 상구에 햇빛이 많이 쬐이도록 하는 것이 좋다.
- ③ 소나무류, 낙엽송, 벚나무류, 물푸레나무는 생가지치기를 실시하는 것이 좋다.
- ④ 가지치기의 시기는 성장휴지기로서 수액 유동 직전이 좋다.

13. 화재의 연소 상태와 피해의 형태에 따라 산불을 4가지 종류로 구분하는데, 수목의 상층부에 불이 붙어 상층부에서 상층부로 번져 타는 불로서 한번 일어나면 큰 손실을 가져오는 가장 큰 산불은?

- ① 수관화                      ② 수간화
- ③ 지표화                      ④ 지중화

14. 다음 중 수병과 중간기주 또는 매개충이 바르게 연결된 것은?

- ① 수병: 오동나무빛자루병, 중간기주 또는 매개충: 진딧물
- ② 수병: 포플러잎녹병, 중간기주 또는 매개충: 전나무
- ③ 수병: 소나무혹병, 중간기주 또는 매개충: 향나무
- ④ 수병: 참나무시들음병, 중간기주 또는 매개충: 광릉긴나무좀

15. 대부분의 나자식물은 정아지가 측지보다 빨리 자람으로써 원추형의 수관형을 유지하게 된다. 이에 관여하는 식물호르몬은?

- ① auxins                      ② gibberellins
- ③ cytokinins                      ④ abscisic acid

16. Pinus densiflora의 조림법에 대한 설명으로 옳지 않은 것은?

- ① 모수작업 또는 측방천연하중에 의한 군상개벌을 하는 것이 좋다.
- ② 천연치수림의 보육에 있어서는 초기밀도를 높게 해서 측지의 발달을 억제한다.
- ③ 묘목을 깊게 식재하고, 식재 후 5~6년간 풀베기를 한다.
- ④ 보식·제벌·간벌 등을 통해서 임목의 적정밀도를 유지한다.

17. 척박한 임지의 생산력을 증진시키기 위하여 식재하는 수종으로 옳지 않은 것은?

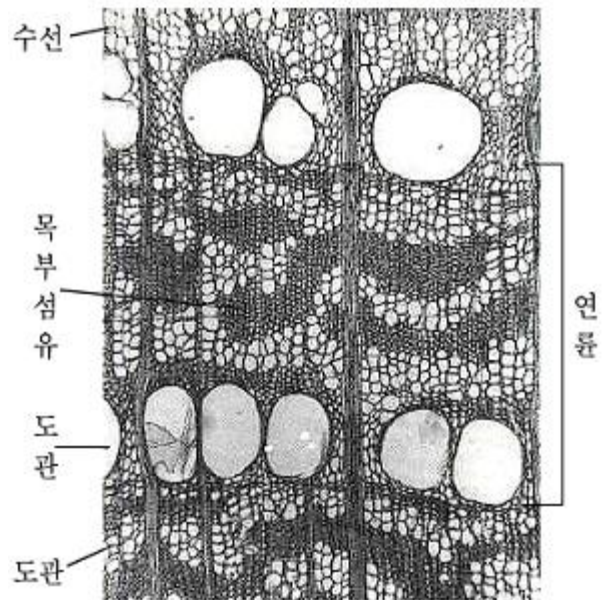
- ① Robinia pseudoacacia                      ② Lespedeza bicolor
- ③ Ginkgo biloba                      ④ Alnus japonica

18. 다음 그림은 단풍나무과의 어떤 수종의 잎과 열매를 그린 것으로, 학명은 Acer mono이다. 이 수종의 명칭은?



- ① 중국단풍                      ② 은단풍
- ③ 단풍나무                      ④ 고로쇠나무

19. 다음 그림은 어떤 수종의 목부조직의 횡단면상에서 본 해부학적 구조이다. 구조의 이름과 이와 같은 구조를 가지는 수종이 바르게 연결된 것은?



- ① 환공재 - 음나무
- ② 환공재 - 피나무
- ③ 반환공재 - 가래나무
- ④ 반환공재 - 가문비나무

20. 풀베기에 대한 설명으로 옳지 않은 것은?

- ① 모두베기는 조림목에 가장 많은 광선을 줄 수 있고, 지상식생의 피압으로 수형이 나빠지기 쉬운 양수에 적용한다.
- ② 풀베기는 6월 상순~8월 상순 사이에 실시하며, 풀의 자람이 무성한 곳에서는 1년에 두 번 실시한다.
- ③ 풀베기는 묘목을 심은 뒤 3~4년간 해마다 실시하고, 잣나무와 전나무 등 어릴 때 자람이 느린 수종은 5~6년까지 실시해서 조림목이 잡관목의 경쟁을 이겨 낼 수 있을 때까지 계속한다.
- ④ 피클로람은 그라목손(Gramoxone)이라고 하며, 비선택성이고 비호르몬형의 접촉성 제초제이다.

전자문제집 CBT PC 버전 : [www.comcbt.com](http://www.comcbt.com)  
 전자문제집 CBT 모바일 버전 : [m.comcbt.com](http://m.comcbt.com)  
 기출문제 및 해설집 다운로드 : [www.comcbt.com/xe](http://www.comcbt.com/xe)

#### 전자문제집 CBT란?

종이 문제집이 아닌 인터넷으로 문제를 풀고 자동으로 채점하며 모의고사, 오답 노트, 해설까지 제공하는 무료 기출문제 학습 프로그램으로 실제 시험에서 사용하는 OMR 형식의 CBT를 제공합니다.

PC 버전 및 모바일 버전 완벽 연동  
 교사용/학생용 관리기능도 제공합니다.

오답 및 오탈자가 수정된 최신 자료와 해설은 전자문제집 CBT에서 확인하세요.

1	2	3	4	5	6	7	8	9	10
③	④	①	②	②	②	④	①	②	③
11	12	13	14	15	16	17	18	19	20
③	④	①	④	①	③	③	④	①	④