

1과목 : 한국사

1. 아래의 유물들이 만들어졌던 시대에 대한 설명으로 가장 적절한 것은?



- ① 동굴이나 바위 그늘에서 살거나 강가에 막집을 짓고 살았다.
- ② 사유재산과 계급이 나타나면서 사회 전반에 걸쳐 큰 변화가 일어났다.
- ③ 발농사가 중심이었지만, 일부 저습지에서는 벼농사를 지었다.
- ④ 혈연에 바탕을 둔 씨족을 사회의 기본 구성단위로 하였다.

2. 아래의 풍속을 지닌 나라의 사회상에 대한 설명으로 옳지 않은 것은?

귀신을 믿기 때문에 국읍에 각각 한 사람씩 세워 천신의 제사를 주관하게 하는데, 이를 천군이라 부른다. 또 여러 나라에는 각각 별읍이 있으니, 소도라 한다. 거기에 큰 나무를 세우고 방울과 북을 매달아 놓고 귀신을 섬긴다.

(『삼국지』 위서 동이전)

- ① 지배자 중에서 세력이 큰 것은 신지, 작은 것은 읍차 등으로 불렸다.
- ② 해마다 씨를 뿌리고 난 뒤인 5월과 곡식을 거두어들이는 10월에 계절제를 열어 하늘에 제사를 지냈다.
- ③ 혼인을 정한 뒤 신랑은 신부 집 뒤쪽에 조그만 집을 짓고, 함께 살다가 돌아오는 풍속이 있었다.
- ④ 제사장의 존재에서 고대 신앙의 변화와 제정의 분리를 엿볼 수 있다.

3. 아래 백제의 왕릉과, 여러 유물들이 상징해주는 무덤 주인공에 대한 설명으로 옳지 않은 것은?



- ① 중국 남조의 영향을 크게 받아 화려한 무늬를 새긴 벽돌로 무덤 내부를 쌓았다.
- ② 무덤 속에는 왕과 왕비의 삶과 죽음에 관한 여러 내용들이 새겨진 지석이 있었다.
- ③ 무덤의 주인공은 신라와 동맹을 맺고, 일본에 불교를 전해주었다.

④ 22개의 담로에 왕족을 파견함으로써 지방에 대한 통제를 강화한 국왕이 묻혔다.

4. 신라의 군사제도에 대한 설명으로 옳지 않은 것은?

- ① 방령은 각각 700~1,200명의 군사를 거느렸다.
- ② 군주는 주 단위로 설치한 부대인 정을 거느렸다.
- ③ 전쟁과 사냥에 대한 교육을 받았던 화랑은 직접 전투에 참여하였다.
- ④ 8세기 후반 이후 경제기반을 확대한 진골귀족들은 사병을 거느렸다.

5. 삼국 및 통일신라시대의 신분제도에 대한 설명으로 옳지 않은 것은?

- ① 통일신라 이후에도 전쟁 포로로, 혹은 진 빚을 갚지 못하여 노비가 되는 경우가 많았다.
- ② 골품제도는 가옥의 규모와 장식물은 물론, 복색이나 수레 등 일상생활까지 규제하는 기준으로서 유지되었다.
- ③ 백제의 지배층은 왕족인 부여씨와 8성의 귀족으로 이루어졌다.
- ④ 관등제와 관직체계의 운영은 신분제에 의해서 크게 제약을 받았다.

6. 통일 이후 삼국 불교의 유산을 토대로 하고 중국과의 교류를 더하여 신라 불교는 다양하고 폭넓어졌다. 이에 대한 설명으로 가장 적절하지 않은 것은?

- ① 의상은 모든 존재가 상호의존적인 관계에 있으면서 서로 조화를 이루고 있다는 화엄사상을 정립하였다.
- ② 진표는 법성종 승려로서 현세에서 고난을 구제받고자 하는 관음신앙을 이끌었다.
- ③ 원효는 극락에 가고자 하는 아미타신앙을 자신이 직접 전도하며 불교 대중화의 길을 열었다.
- ④ 혜초는 자신이 돌아본 인도와 중앙아시아의 풍물을 생생하게 기록한 「왕오천축국전」을 남겼다.

7. 신라시대의 유교에 대한 설명으로 옳지 않은 것은?

- ① 신문왕대에는 국학을 태학으로 고치고, 박사와 조교를 두어 「논어」와 「효경」 등의 유교경전을 가르쳤다.
- ② 임신서기석을 보면 신라에서도 청소년이 유교경전을 공부하였던 사실을 알 수 있다.
- ③ 원성왕대에는 유교경전의 이해수준을 시험하여 관리를 채용하는 독서삼품과를 마련하였다.
- ④ 최치원은 당나라의 빈공과에 급제하고 문장가로 이름을 떨친 후 귀국하여 개혁신 10여조를 건의하였다.

8. 발해의 건국과 발전에 대한 설명으로 옳지 않은 것은?

- ① 일본에 보낸 국서에 고려 또는 고려 국왕이라는 명칭을 사용한 사실에서 고구려를 계승한 국가임을 알 수 있다.
- ② 수군으로 당의 산둥지방을 공격하는 한편, 요서지역에서 당나라 군대와 격돌하기도 하였다.
- ③ 선왕대에 지배체제의 정비를 위해서 수도를 중경에서 상경으로 옮기고, 신라와도 상설 교통로를 개설하여 대립관계를 해소하려 하였다.
- ④ 전성기를 맞은 발해에 대해서 중국인들은 해동성국이라고 부르기도 하였다.

9. 고려시대 인쇄술의 발달에 대한 설명으로 옳지 않은 것은?

- ① 청주 흥덕사에서 간행한 직지심체요절이 현존하는 세계 최고의 금속 활자본으로 공인받고 있다.
- ② 일찍부터 금속활자 인쇄술을 발명하였으며, 후기에는 활

판 인쇄술의 개발에 힘을 기울였다.

- ③ 고려 대장경의 판목은 고려의 목판 인쇄술이 최고의 수준에 이르렀음을 입증해주고 있다.
- ④ 몽골과 전쟁 중이던 강화도 피난 시에는 금속활자로 상정 고금예문을 인쇄하였다.

10. 고려시대의 문화에 대한 설명으로 옳지 않은 것은?

- ① 개성의 만월대 궁궐터는 경사진 면에 축대를 높이 쌓고 계단식으로 건물을 배치하고 있어 웅장하게 보였을 것이다.
- ② 영주의 부석사 무량수전은 주심포 양식과 배흘림기둥이 잘 어우러진 건축물이다.
- ③ 상감기법을 도자기제작에 응용해서 만들어진 상감청자는 무늬를 다양하고 화려하게 넣을 수 있었기 때문에 청자의 새로운 경지를 열었다.
- ④ 대리석으로 만든 원각사지 10층 석탑은 이 시기의 중요한 건축물이다.

11. 고려는 국내 상업이 안정적으로 발전하면서 대외 무역활동도 활발해졌다. 이에 대한 설명으로 옳지 않은 것은?

- ① 예성강 입구의 벽란도는 국제 무역항으로 번성하였으며, 송나라 상인뿐만 아니라 아라비아 상인까지 왕래하였다.
- ② 서해안의 해로를 통해 송나라로 종이, 인삼 등 수공업품과 토산물을 수출하는 한편, 왕실과 귀족의 수요품을 수입하였다.
- ③ 고려와의 무역을 추구했던 일본은 11세기 후반부터 수은, 황을 가지고 와서 식량, 인삼, 서적과 바꾸어갔다.
- ④ 북방의 거란과 여진에게는 은, 모피, 말을 수출하고, 고려는 농기구, 곡식을 수입하였다.

12. 무신정권에 의하여 문벌귀족정치가 붕괴된 이후에 사대부라고 불리는 새로운 정치세력이 등장하였다. 사대부 세력의 성장에 대한 설명으로 옳지 않은 것은?

- ① 이들은 대부분 지방의 향리자제들로, 무신집권기 이래 과거를 통하여 중앙관리로 진출하였다.
- ② 사대부의 대표적 인물인 이규보는 원에 설립된 만권당에서 원의 학자들과 교류하였다.
- ③ 충선왕대에 사대부와 함께 여러 가지 폐단을 시정하기 위한 개혁이 시도되었으나, 원의 간섭으로 제대로 추진되지 못하였다.
- ④ 공민왕이 반원 자주 정책을 추진하는 과정에서 신진사대부들의 등장을 억제하고 있던 정방을 폐지하였다.

13. 조선 초기에 특별히 기억해야 할 사실은 민족 문화인 한글의 창제와 사용이다. 이에 대한 설명으로 옳지 않은 것은?

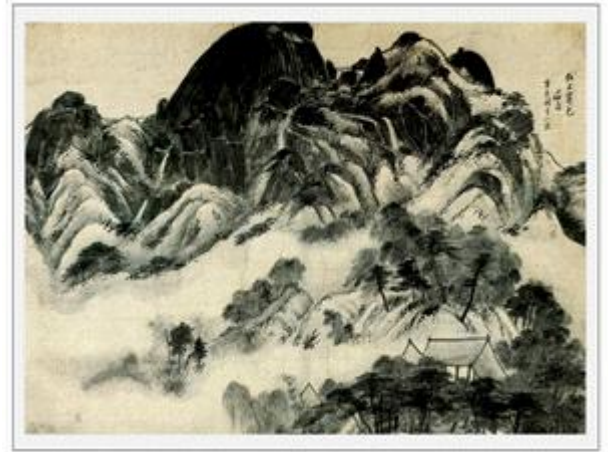
- ① 한글 창제가 요청된 것은 민본사상이 발달하면서 백성들이 배우기 쉬운 문자를 만들어 국가의 통치이념을 백성들에게 직접 전달할 필요성이 커졌기 때문이다.
- ② 서리들이 행정 실무에 이용할 수 있도록 그들의 채용에 한글을 시험으로 치르게 하였다.
- ③ 한글을 보급하기 위해서 왕실 조상의 덕을 찬양하는 「용비어천가」를 편찬하였다.
- ④ 부처님의 덕을 기리는 「월인천강지곡」과 「석보상절」은 한글로 간행될 수 없었다.

14. 조선시대 향촌사회의 조직과 운영에 대한 설명으로 옳지 않은 것은?

- ① 사람은 도덕과 의리의 기본 서적인 「대학」을 보급하고, 가묘와 사당을 건립하여 성리학적 사회질서를 유지하고자 하였다.

- ② 유향소는 수령을 보좌하고, 향리를 감찰하며 향촌 사회의 풍속을 바로잡기 위한 기구였다.
- ③ 17세기 중엽 이후에는 오가작통제를 통하여 촌락 주민에 대한 지배를 원활히 하고자 하였다.
- ④ 지방사족은 향촌사회를 그들 중심으로 운영하기 위해 향약 조직을 만들었다.

15. 아래는 18세기 미술의 걸작이라는 평가를 받고 있는 '인왕제색도'이다. 이 그림을 그린 화가에 대한 설명으로 옳은 것은?



- ① 서양화 기법을 수용하여 남녀 사이의 애정을 감각적이고 해학적으로 묘사하였다.
- ② 산수화, 기록화, 신선도 등을 많이 그렸지만, 정감어린 풍속화를 그린 것으로 유명하다.
- ③ 우리나라의 고유한 자연을 사실적으로 표현하려는 진경산수화를 즐겨 그렸다.
- ④ 고금의 필법을 연구하여 굳센 기운과 다양한 조형성을 갖춘 글씨체를 창안하였다.

16. 동학의 발생과 전개과정에 대한 설명으로 적절하지 않은 것은?

- ① 최시형은 교세를 확대하면서 「동경대전」과 「용담유사」를 펴내어 교리를 정리하는 한편, 의식과 제도를 정착시켜 교단조직을 정비하였다.
- ② 1860년대에 등장한 동학은 사람이 누구나 평등하다는 사상을 가지고 있었다.
- ③ 동학이 농민들에게 환영을 받은 이유로는 교리에 주문과 부적 등 민간신앙의 요소들이 결합되어 있었기 때문이다.
- ④ 제3대 교주인 손병희는 친일세력을 내쫓고, 단군신앙을 기반으로 창시된 대종교와 통합하여 동학을 천도교로 개편하였다.

17. 대한제국 말기 제국주의 침략에 맞서 민족문화를 지키려 한 국학연구에 대한 설명으로 적절하지 않은 것은?

- ① 국문연구소가 만들어져 국문의 정리와 국어의 이해체계가 확립되기 시작하였다.
- ② 백남운에 의해 대두된 사회경제사학은 한국사가 세계사의 보편적인 발전법칙에 입각하여 발전하였음을 강조하면서 식민주의사관의 정체성 이론을 반박하였다.
- ③ 신채호는 대한매일신보에 '독사신론'을 연재하여 일본의 식민주의 사관에 대항할 수 있는 민족주의 사학의 발판을 마련하였다.
- ④ 외국의 건국과 흥망의 역사서를 번역하여 민족의 독립의지와 역사의식을 높히려 하였다.

18. 개항 이후 서양 문물의 수용과 발전에 대한 설명으로 적절하지 않은 것은?

- ① 박문국에서는 신문을 발간하였고, 기기창에서는 서양무기를 제조하였다.
- ② 근대 교통시설로서 서울에서부터 전차와 기차가 운행되기 시작하였다.
- ㉓ 서양의학이 보급되면서 근대의료시설인 광혜원을 설립하여, 지석영에게 책임을 맡겼다.
- ④ 서울에는 명동성당과 덕수궁 석조전과 같은 서양식 건축물이 세워졌다.

19. 일본 제국주의가 한국민족 말살을 위해서 추진한 정책에 대한 설명으로 적절하지 않은 것은?

- ① 총독부가 설치한 조선사편수회는 식민주의 사관을 토대로 조선사를 편찬하여 한국사의 왜곡에 앞장섰다.
- ② 식민지 국민으로서 지켜야 할 의무를 강조하면서, 낮은 수준의 실업교육을 통해서 식민지 공업화에 필요한 노동력을 확보하려 하였다.
- ㉓ 1930년대에 들어와서 한국인의 반일감정을 무마하기 위하여 조선어를 선택과목으로 규정하고, 최초의 대학기관인 경성제국대학을 설립하였다.
- ④ 일제는 대륙 침략을 본격화하면서 신사참배를 강요하였으며, 이에 저항하는 종교 교단과 지도자들을 박해하였다.

20. 광복 이후 전개된 통일을 위한 노력에 대한 설명으로 옳은 것은?

- ① 1960년에 남북한 유엔 동시가입이 실현되었다.
- ② 1972년에 남북한의 이산가족이 각각 서울과 평양을 처음으로 방문하였다.
- ③ 1985년에 서울과 평양에서 7·4 남북공동성명이 동시에 발표되었다.
- ㉑ 2000년에 평양에서 남북정상회담이 이루어져 6·15 남북공동선언이 발표되었다.

전자문제집 CBT PC 버전 : www.comcbt.com

전자문제집 CBT 모바일 버전 : m.comcbt.com

기출문제 및 해설집 다운로드 : www.comcbt.com/x

전자문제집 CBT란?

종이 문제집이 아닌 인터넷으로 문제를 풀고 자동으로 채점하며 모의고사, 오답 노트, 해설까지 제공하는 무료 기출문제 학습 프로그램으로 실제 시험에서 사용하는 OMR 형식의 CBT를 제공합니다.

PC 버전 및 모바일 버전 완벽 연동
교사용/학생용 관리기능도 제공합니다.

오답 및 오탈자가 수정된 최신 자료와 해설은 전자문제집 CBT에서 확인하세요.

1	2	3	4	5	6	7	8	9	10
④	③	③	①	①	②	①	③	②	④
11	12	13	14	15	16	17	18	19	20
④	②	④	①	③	④	②	③	③	④