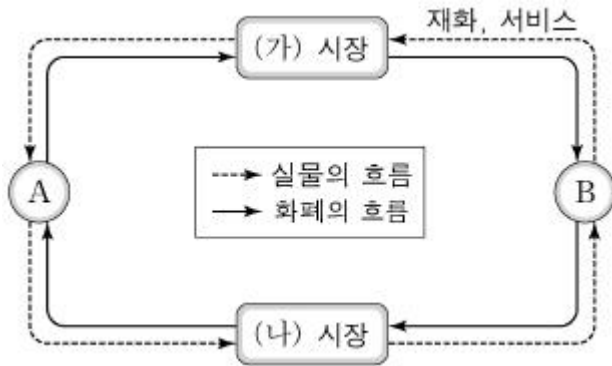
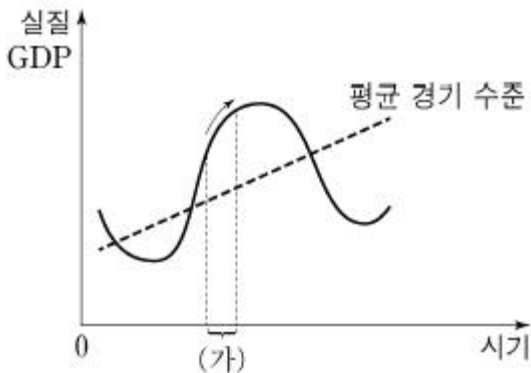


1과목 : 사회

1. 그림은 민간 경제 순환을 나타낸 것이다. 이에 대한 설명으로 옳은 것은? (단, A와 B는 각각 가계와 기업 중 하나이다.)



- ① A는 이윤 극대화를 추구한다.
 - ② B는 생산물 시장의 소비자이다.
 - ③ A는 (가) 시장에서의 공급자이다.
 - ❶ (나) 시장에서는 노동, 자본 등이 거래된다.
2. (가)와 같은 경기 변동 국면이 지속될 것으로 예측될 경우, 경기 안정화를 위해 정부가 실시할 수 있는 정책으로 옳은 것은?



- ① 지급 준비율을 인하한다.
 ② 세율을 인상하고 재정 지출을 줄인다.
 ③ 공공 투자를 늘리고 일자리를 창출한다.
 ④ 국·공채를 매각하여 통화량을 감소시킨다.
3. 표는 두 가지 속성을 기준으로 재화를 구분한 것이다. 이에 대한 분석으로 옳은 것은?

구분		배제성	
		유	무
경합성	유	(가)	(나)
	무	(다)	(라)

- ① 유료 케이블 방송은 (가)의 예로 들 수 있다.
- ② 공해(公海)상의 물고기는 (다)의 예로 들 수 있다.
- ㉓ (라)는 시장에 맡길 경우 사회적 최적 수준보다 적게 생산된다.
- ④ (나)와 (라)는 모두 한 사람의 소비가 다른 사람의 소비를 감소시키는 재화이다.
4. 자료는 A국의 일정 기간의 국제 거래 내역을 나타낸 것이다.

A국의 경상 수지와 금융 계정으로 옳은 것은?

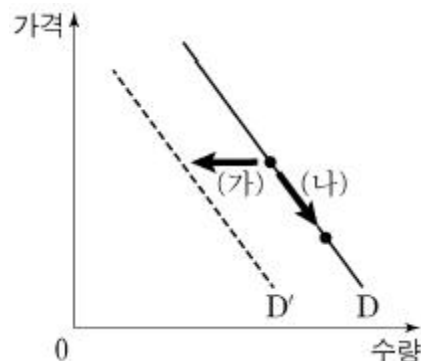
- A국 무역 회사가 독일로부터 전자 부품 15억 달러어치를 수입하였다.
- 미국의 신발 회사가 A국에 50억 달러를 투자하여 공장을 건설하였다.
- A국 시민 단체가 산불 피해를 입은 호주에 10억 달러를 기부하였다.
- A국의 철강 회사가 특허권 사용료 30억 달러를 미국으로부터 받았다.

	경상 수지	금융 계정
①	5억 달러 흑자	50억 달러 흑자
②	15억 달러 흑자	40억 달러 흑자
③	15억 달러 적자	80억 달러 흑자
④	25억 달러 적자	80억 달러 흑자

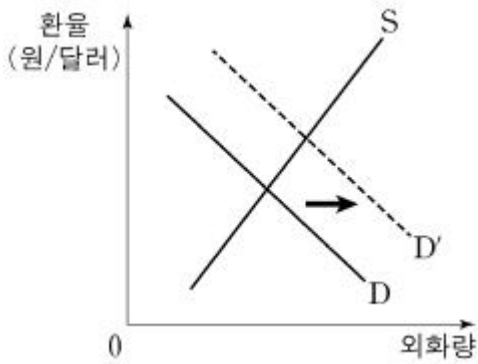
5. 자료에 대한 분석으로 옳은 것은? (단, A국과 B국의 생산가능 곡선은 직선이다.)

A국은 현재 X재와 Y재를 5단위씩 생산하고 있다. B국의 경우 X재는 A국과 동일하게, Y재는 5단위 더 생산하고 있다. B국이 Y재만을 생산한다면 최대 20단위까지 생산할 수 있는 반면, A국은 Y재만을 생산할 때 최대 생산량이 B국의 1/2에 불과하다.

- ① A국의 X재 1단위 생산의 기회비용은 Y재 2단위이다.
 ② A국은 X재 생산에, B국은 Y재 생산에 비교 우위가 있다.
 ③ B국의 Y재 1단위 생산의 기회비용은 X재 2단위이다.
 ④ Y재 1단위 생산의 기회비용은 B국이 A국의 2배이다.
6. 그림은 X재 수요의 변동과 수요량의 변동을 나타낸 것이다.
 이에 대한 설명으로 옳은 것은?



- ① X재의 가격이 상승하면 (가)와 같이 이동한다.
 - ② X재의 대체재 가격이 하락하면 (가)와 같이 이동한다.
 - ③ X재가 열등재인 경우에 소득이 증가하면 (나)와 같이 이동한다.
 - ④ (가)는 수요량의 감소, (나)는 수요의 증가를 나타낸다.
7. 그림은 우리나라 외환 시장의 변화를 나타낸 것이다. D에서 D'으로 이동하는 요인으로 적절한 것은?



- ① 국내 물가의 하락
- ② 외국인의 국내 투자 증가
- ③ 외국 상품에 대한 수입 증가
- ④ 외국인 관광객의 국내 여행 증가

8. 표에서 범죄를 저지른 갑, 을, 병, 정에 대한 법적 판단으로 옳은 것은?

구분	갑	을	병	정
「소년법」상 '소년'인가요?	예	예	예	아니요
기소할 수 있는 연령인가요?	예	아니요	아니요	예
(가)	예	예	아니요	아니요

- ① 갑과 달리 정은 선도 조건부 기소 유예 처분을 받을 수 있다.
- ② 갑은 을, 병과 달리 가정 법원 소년부에 송치될 수 있다.
- ③ 갑의 연령은 을, 병보다 높지만 정보다는 낮다.
- ④ (가)가 「소년법」상 보호 처분을 받을 수 있나요?이면, 병은 10세 이상 14세 미만이다.

9. 표는 정치 참여 집단 (가)~(다)를 비교한 것이다. 이에 대한 일반적인 설명으로 옳은 것은? (단, (가)~(다)는 각각 시민단체, 이익집단, 정당 중 하나이다.)

구분	(가)	(나)	(다)
공익 추구를 우선시하는가?	아니요	예	예
정권 획득을 목표로 하는가?	㉠	㉡	예

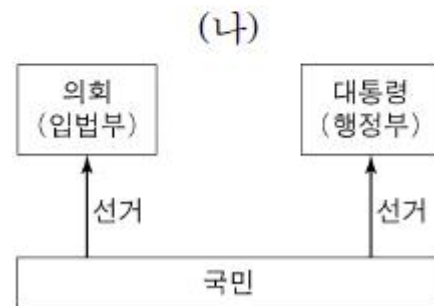
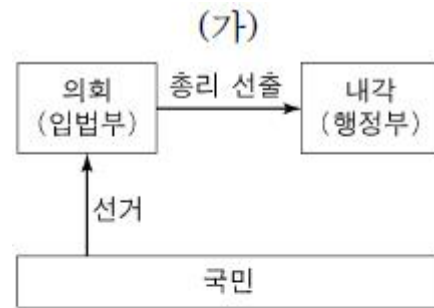
- ① (가)는 집단 활동의 결과에 대해 정치적 책임을 진다.
- ② 자발성과 영리성은 (나)의 특징이다.
- ③ (다)는 정책을 결정하고 집행한다.
- ④ ㉠, ㉡에는 모두 '아니요'가 들어간다.

10. 다음 헌법 조항과 가장 관련이 있는 기본권에 대한 설명으로 옳은 것은?

제31조 ① 모든 국민은 능력에 따라 균등하게 교육을 받을 권리를 가진다.
제34조 ④ 국가는 노인과 청소년의 복지 향상을 위한 정책을 실시할 의무를 진다.
제36조 ② 국가는 모성의 보호를 위하여 노력하여야 한다.

- ① 침해당한 기본권을 구제받기 위한 수단적 권리이다.
- ② 국민 주권의 원리를 실현하기 위한 능동적 권리이다.
- ③ 인간다운 생활을 보장받기 위한 적극적 권리이다.
- ④ 국가 권력이 행사되지 않음으로써 보장되는 소극적 권리이다.

11. 그림 (가), (나)는 전형적인 정부 형태를 나타낸 것이다. 이에 대한 설명으로 옳은 것은? (단, (가), (나)는 각각 대통령제와 의원 내각제 중 하나이다.)



- ① (가)와 달리 (나)에서는 여소야대 현상이 나타날 수 없다.
- ② (나)와 달리 (가)에서는 행정부 수반이 법률안 거부권을 가진다.
- ③ (나)의 대통령과 달리 (가)의 내각은 법률안 제출권을 가진다.
- ④ (가), (나) 모두 행정부가 의회 해산권을 가진다.

12. 밑줄 친 ㉠~㉣은 우리나라의 헌법 기관이다. 이에 대한 옳은 설명을 <보기>에서 고른 것은?

[오늘의 주요 뉴스]

- ㉠ 대법관 후보자 임명 동의만 ㉡ 국회 통과
- ㉢ 헌법 재판소, '○○법' 위헌 여부 오늘 결정
- ㉣ 대통령, 특별 사면 검토

- ㄱ. ㉠은 상고 및 재항고 사건을 담당한다.
 ㄴ. ㉡은 명령·규칙 또는 처분의 위법성에 대한 최종심사권을 가진다.
 ㄷ. ㉢의 재판관은 ㉣이 임명한다.
 ㄹ. ㉣은 국정 감사나 국정 조사를 통해 ㉡을 통제한다.

- ① ㄱ, ㄴ ② ㄱ, ㄷ
 ③ ㄴ, ㄹ ④ ㄷ, ㄹ

13. 다음 사례에 대한 법적 판단으로 옳은 것은?

- 갑(만 42세) 소유의 건물을 임차하여 그곳에서 영업하던 을(만 33세)의 가게 간판이 떨어져 그 아래를 지나가던 사람이 크게 다쳤다.
- 병(만 27세)은 정(만 51세)이 운영하는 피자 가게의 배달 사원이다. 병이 오토바이를 타고 피자 배달을 하던 중 무(만 22세)는 병의 오토바이에 치여 병원에서 4주간 치료를 받았다.

- ① 갑은 특수 불법 행위, 을은 일반 불법 행위에 대한 손해 배상의 책임을 진다.
 ② 을이 손해 방지를 위하여 필요한 주의를 다하였음을 증명하면 책임이 면제될 수 있다.
 ③ 병이 사고에 고의가 없음을 입증하면 손해 배상의 책임이 면제된다.
 ④ 병의 무에 대한 일반 불법 행위가 인정되는 경우, 무는 정에게 손해 배상을 청구할 수 없다.

14. 다음 사례에 대한 법적 판단으로 옳은 내용을 <보기>에서 고른 것은?

갑은 불치병으로 사망하였다. 갑의 유가족으로는 ㉠ 법률혼 관계인 배우자 을, 갑과 을 사이에서 출생한 자녀 병(만 18세)과 정(만 15세), 아버지 무가 있다. 갑이 남긴 재산은 7억 원이며 채무는 없다. 갑은 자신의 전 재산을 ○○단체에 기부한 다는 ㉡ 유언을 남겼다.

- ㄱ. 갑의 사망으로 병은 행위 능력이 생긴다.
 ㄴ. 갑과 을의 ㉠으로 인하여 을과 무 사이에 인척관계가 형성되었다.
 ㄷ. ㉡의 법적 효력이 있다면, 을은 자신의 법정 상속분을 전혀 보장받지 못한다.
 ㄹ. ㉡의 법적 효력이 없다면, 병과 정의 법정 상속분 합계는 4억 원이다.

- ① ㄱ, ㄴ ② ㄱ, ㄷ
 ③ ㄴ, ㄹ ④ ㄷ, ㄹ

15. 다음 대화에 나타난 문화를 바라보는 관점에 대한 설명으로

옳은 것은?

갑 : 나는 A국과 B국의 운전 문화를 조사했어. 그 과정에서 A국은 앞차가 가지 않으면 뒤차가 금세 경적을 울려 대지만, B국은 어느 정도 기다려 주는 특징이 있다는 점에 주목했어.
 을 : 나는 C국의 장례 문화를 조사했어. 조사 과정에서 이 지역의 장례 방식이 C국의 자연 환경, 종교, 민간규범 등과 어떻게 관련되어 있는지에 주목했어.

- ① 갑의 관점은 문화의 우열을 가리는 데 초점을 둔다.
 ② 갑의 관점은 문화 요소 간의 유기적 관계를 중시한다.
 ③ 을의 관점은 문화 간의 공통점과 차이점에 주목한다.
 ④ 을의 관점은 문화에 대한 왜곡되고 편협한 이해를 막는 데 기여한다.

16. 다음 글에 나타난 개인과 사회의 관계를 보는 관점에 부합하는 진술로 옳은 것은?

개인은 사회 유기체의 한 부분으로 활동하고 저마다의 역할을 수행하며, 사회를 떠나서는 독자적으로 존재할 수 없다. 개인은 사회의 존속과 유지를 위해 필요한 세포와 같은 것이다.

- ① 사회는 인간이 만든 상상력의 산물이다.
 ② 사회의 특성은 개인의 특성에 따라 결정된다.
 ③ 사회는 개인과는 별개로 독립적으로 존재한다.
 ④ 사회는 개인의 이익을 증진하기 위한 도구이다.

17. 밑줄 친 ㉠, ㉡과 같은 현상의 일반적인 특징에 대한 설명으로 옳은 것은?

지난봄 발생한 ○○지역 산불의 한 원인으로 양간 지풍(襄杆之風)이 지목되고 있다. 이 바람은 ㉠ 남고북저의 기압차로 인해 발생하는 국지적 강풍이다. 이로 인해 산불이 발생하면 머리로 번질지 예측하기 힘들다. 하지만 전국 각지에서 출동한 소방관들의 밤을 지새운 헌신적인 노력으로 큰 인명 피해 없이 ㉡ 산불을 진화할 수 있었다.

- ① ㉠과 같은 현상은 가치 함축적이다.
 ② ㉡과 같은 현상은 확실성의 원리가 적용된다.
 ③ ㉡과 같은 현상은 ㉠과 같은 현상과 달리 보편성이 있다.
 ④ ㉠과 같은 현상과 ㉡과 같은 현상은 모두 경험적 자료를 통해 탐구가 가능하다.

18. 사회·문화 현상을 바라보는 갑, 을, 병의 관점에 대한 설명으로 옳은 것은?

갑 : 사회란 개인이 다양한 상징을 활용하여 의미를 주고 받는 곳으로, 개인은 상황 정의를 통해 행동한다.

을 : 사회란 회소가치를 많이 가진 집단과 적게 가진 집단이 지배와 피지배 관계를 이루고 있는 곳으로, 두 집단 간의 갈등과 대립은 불가피하다.

병 : 사회란 사회 제도나 집단 등이 상호 연관성을 갖고 밀정한 기능을 수행하면서 유지되는 곳으로, 개인은 사회 질서를 위해 밀정한 기능을 담당한다.

- ① 갑의 관점은 행위의 주관적인 동기와 의미를 해석하는데 관심이 있다.
- ② 을의 관점은 구성원 간의 합의된 가치와 규범을 중요하게 여긴다.
- ③ 병의 관점은 사회 운동이 집단 간의 지배와 억압을 해결하는 데 중요한 역할을 한다고 본다.
- ④ 갑의 관점은 을, 병의 관점과 달리 사회 구조적 측면에서 사회 문제를 바라본다.

19. (가)~(다)와 같은 복지 제도에 관한 설명으로 옳지 않은 것은?

(가) 국민기초생활보장제도, 의료급여, 기초연금
(나) 국민연금, 산업재해보상보험, 노인장기요양보험
(다) 가사·간병 방문 지원, 장애인 활동 지원, 산모·신생아 건강 관리 지원

- ① (가)는 국가의 재정 부담이 없는 지원으로, 이미 발생한 어려움에 대한 사후 처방적 성격이 있다.
- ② (나)는 미래의 위험에 대비하는 사전 예방적 성격이 있으며, 대상자의 강제 가입이 원칙이다.
- ③ (다)는 국가, 지방 자치 단체뿐만 아니라 민간 부문도 복지 제공에 참여할 수 있다.
- ④ (가), (나)는 (다)와 달리 금전적 지원을 통해 경제적 불안에 직접적으로 대처한다.

20. 밑줄 친 ㉠, ㉡에 관한 설명으로 옳은 것은?

• ㉠ ○○단체는 반전 운동가와 원주민 보호 운동가들이 모여 알래스카의 핵 실험 반대 운동을 시작하면서 만들어졌다.
• ○○고등학교에는 테니스회, 바둑 모임, 등산 모임, 영화 감상 모임 등 ㉡ 교사 동호회 6개가 있다. 동호회 회원인 교사들은 방과 후에 자주 모여 취미 활동을 한다.

- ① ㉠은 비공식적 규범에 의한 구성원 통제가 지배적으로 나타난다.
- ② ㉡은 구성원의 본질 의지에 의해 자연 발생적으로 형성된 집단이다.
- ③ ㉠과 ㉡은 모두 자발적 결사체에 해당한다.
- ④ ㉠은 ㉡과 달리 비공식 조직에 해당한다.

전자문제집 CBT PC 버전 : www.comcbt.com

전자문제집 CBT 모바일 버전 : m.comcbt.com

기출문제 및 해설집 다운로드 : www.comcbt.com/x

전자문제집 CBT란?

종이 문제집이 아닌 인터넷으로 문제를 풀고 자동으로 채점하며 모의고사, 오답 노트, 해설까지 제공하는 무료 기출문제 학습 프로그램으로 실제 시험에서 사용하는 OMR 형식의 CBT를 제공합니다.

PC 버전 및 모바일 버전 완벽 연동
교사용/학생용 관리기능도 제공합니다.

오답 및 오탈자가 수정된 최신 자료와 해설은 전자문제집 CBT에서 확인하세요.

1	2	3	4	5	6	7	8	9	10
④	②	③	①	②	②	③	③	④	③
11	12	13	14	15	16	17	18	19	20
③	②	②	③	④	③	④	①	①	③