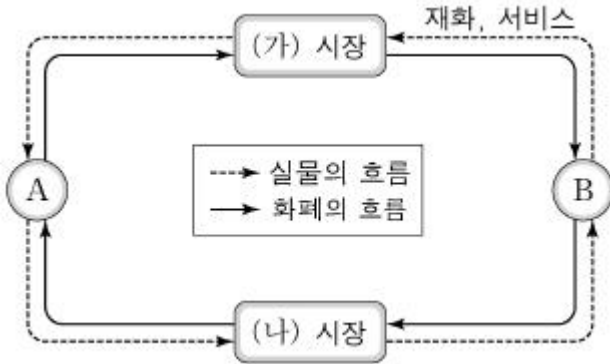
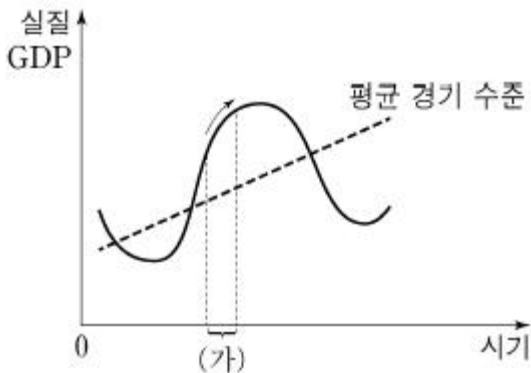


1과목 : 사회

1. 그림은 민간 경제 순환을 나타낸 것이다. 이에 대한 설명으로 옳은 것은? (단, A와 B는 각각 가계와 기업 중 하나이다.)



- ① A는 이윤 극대화를 추구한다.
 ② B는 생산물 시장의 소비자이다.
 ③ A는 (가) 시장에서의 공급자이다.
 ④ (나) 시장에서는 노동, 자본 등이 거래된다.
2. (가)와 같은 경기 변동 국면이 지속될 것으로 예측될 경우, 경기 안정화를 위해 정부가 실시할 수 있는 정책으로 옳은 것은?



- ① 지급 준비율을 인하한다.
 ② 세율을 인상하고 재정 지출을 줄인다.
 ③ 공공 투자를 늘리고 일자리를 창출한다.
 ④ 국·공채를 매각하여 통화량을 감소시킨다.
3. 표는 두 가지 속성을 기준으로 재화를 구분한 것이다. 이에 대한 분석으로 옳은 것은?

구분		배제성	
		유	무
경합성	유	(가)	(나)
	무	(다)	(라)

- ① 유료 케이블 방송은 (가)의 예로 들 수 있다.
 ② 공해(公海)상의 물고기는 (다)의 예로 들 수 있다.
 ③ (라)는 시장에 맡길 경우 사회적 최적 수준보다 적게 생산된다.
 ④ (나)와 (라)는 모두 한 사람의 소비가 다른 사람의 소비를 감소시키는 재화이다.
4. 자료는 A국의 일정 기간의 국제 거래 내역을 나타낸 것이다.

A국의 경상 수지와 금융 계정으로 옳은 것은?

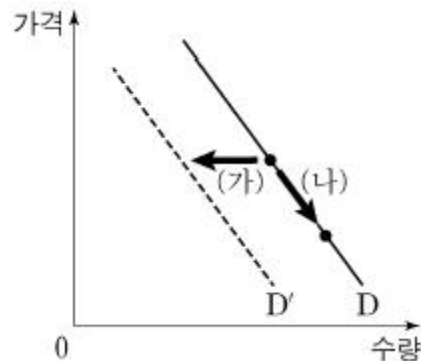
- A국 무역 회사가 독일로부터 전자 부품 15억 달러어치를 수입하였다.
- 미국의 신발 회사가 A국에 50억 달러를 투자하며 공장을 건설하였다.
- A국 시민 단체가 산불 피해를 입은 호주에 10억 달러를 기부하였다.
- A국의 철강 회사가 특허권 사용료 30억 달러를 미국으로부터 받았다.

	경상 수지	금융 계정
①	5억 달러 흑자	50억 달러 흑자
②	15억 달러 흑자	40억 달러 흑자
③	15억 달러 적자	80억 달러 흑자
④	25억 달러 적자	80억 달러 흑자

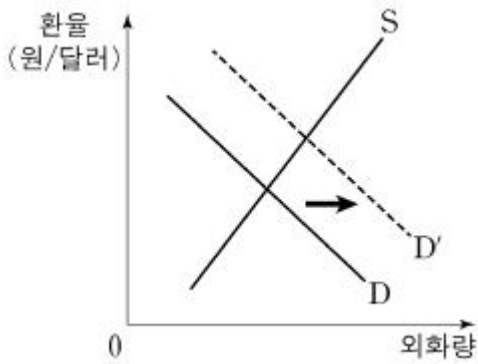
- ① ① ② ②
 ③ ③ ④ ④
5. 자료에 대한 분석으로 옳은 것은? (단, A국과 B국의 생산가능 곡선은 직선이다.)

A국은 현재 X재와 Y재를 5단위씩 생산하고 있다. B국의 경우 X재는 A국과 동일하게, Y재는 5단위 더 생산하고 있다. B국이 Y재만을 생산한다면 최대 20단위까지 생산할 수 있는 반면, A국은 Y재만을 생산할 때 최대 생산량이 B국의 1/2에 불과하다.

- ① A국의 X재 1단위 생산의 기회비용은 Y재 2단위이다.
 ② A국은 X재 생산에, B국은 Y재 생산에 비교 우위가 있다.
 ③ B국의 Y재 1단위 생산의 기회비용은 X재 2단위이다.
 ④ Y재 1단위 생산의 기회비용은 B국이 A국의 2배이다.
6. 그림은 X재 수요의 변동과 수요량의 변동을 나타낸 것이다. 이에 대한 설명으로 옳은 것은?



- ① X재의 가격이 상승하면 (가)와 같이 이동한다.
 ② X재의 대체재 가격이 하락하면 (가)와 같이 이동한다.
 ③ X재가 열등재인 경우에 소득이 증가하면 (나)와 같이 이동한다.
 ④ (가)는 수요량의 감소, (나)는 수요의 증가를 나타낸다.
7. 그림은 우리나라 외환 시장의 변화를 나타낸 것이다. D에서 D'으로 이동하는 요인으로 적절한 것은?



- ① 국내 물가의 하락
- ② 외국인의 국내 투자 증가
- ③ 외국 상품에 대한 수입 증가
- ④ 외국인 관광객의 국내 여행 증가

8. 표에서 범죄를 저지른 갑, 을, 병, 정에 대한 법적 판단으로 옳은 것은?

구분	갑	을	병	정
「소년법」상 '소년'인가요?	예	예	예	아니요
기소할 수 있는 연령인가요?	예	아니요	아니요	예
(가)	예	예	아니요	아니요

- ① 갑과 달리 정은 선도 조건부 기소 유예 처분을 받을 수 있다.
- ② 갑은 을, 병과 달리 가정 법원 소년부에 송치될 수 있다.
- ③ 갑의 연령은 을, 병보다 높지만 정보다는 낮다.
- ④ (가)가 '「소년법」상 보호 처분을 받을 수 있나요?'이면, 병은 10세 이상 14세 미만이다.

9. 표는 정치 참여 집단 (가)~(다)를 비교한 것이다. 이에 대한 일반적인 설명으로 옳은 것은? (단, (가)~(다)는 각각 시민단체, 이익집단, 정당 중 하나이다.)

구분	(가)	(나)	(다)
공익 추구를 우선시하는가?	아니요	예	예
정권 획득을 목표로 하는가?	㉠	㉡	예

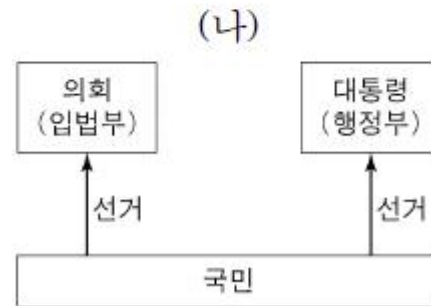
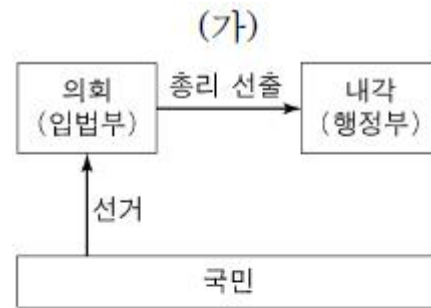
- ① (가)는 집단 활동의 결과에 대해 정치적 책임을 진다.
- ② 자발성과 영리성은 (나)의 특징이다.
- ③ (다)는 정책을 결정하고 집행한다.
- ④ ㉠, ㉡에는 모두 '아니요'가 들어간다.

10. 다음 헌법 조항과 가장 관련이 있는 기본권에 대한 설명으로 옳은 것은?

제31조 ① 모든 국민은 능력에 따라 균등하게 교육을 받을 권리를 가진다.
제34조 ④ 국가는 노인과 청소년의 복지 향상을 위한 정책을 실시할 의무를 진다.
제36조 ② 국가는 모성의 보호를 위하여 노력하여야 한다.

- ① 침해당한 기본권을 구제받기 위한 수단적 권리이다.
- ② 국민 주권의 원리를 실현하기 위한 능동적 권리이다.
- ③ 인간다운 생활을 보장받기 위한 적극적 권리이다.
- ④ 국가 권력이 행사되지 않음으로써 보장되는 소극적 권리이다.

11. 그림 (가), (나)는 전형적인 정부 형태를 나타낸 것이다. 이에 대한 설명으로 옳은 것은? (단, (가), (나)는 각각 대통령제와 의원 내각제 중 하나이다.)



- ① (가)와 달리 (나)에서는 여소야대 현상이 나타날 수 없다.
- ② (나)와 달리 (가)에서는 행정부 수반이 법률안 거부권을 가진다.
- ③ (나)의 대통령과 달리 (가)의 내각은 법률안 제출권을 가진다.
- ④ (가), (나) 모두 행정부가 의회 해산권을 가진다.

12. 밑줄 친 ㉠~㉣은 우리나라의 헌법 기관이다. 이에 대한 옳은 설명을 <보기>에서 고른 것은?

[오늘의 주요 뉴스]

- ㉠ 대법관 후보자 임명 동의만 ㉡ 국회 통과
- ㉢ 헌법 재판소, '○○법' 위헌 여부 오늘 결정
- ㉣ 대통령, 특별 사면 검토

- ㄱ. ㉠은 상고 및 재항고 사건을 담당한다.
 ㄴ. ㉡은 명령·규칙 또는 처분의 위법성에 대한 최종심사권을 가진다.
 ㄷ. ㉢의 재판관은 ㉣이 임명한다.
 ㄹ. ㉣은 국정 감사나 국정 조사를 통해 ㉡을 통제한다.

- ① ㄱ, ㄴ ② ㄱ, ㄷ
 ③ ㄴ, ㄹ ④ ㄷ, ㄹ

13. 다음 사례에 대한 법적 판단으로 옳은 것은?

- 갑(만 42세) 소유의 건물을 임차하여 그곳에서 영업하던 을(만 33세)의 가게 간판이 떨어져 그 아래를 지나가던 사람이 크게 다쳤다.
- 병(만 27세)은 정(만 51세)이 운영하는 피자 가게의 배달 사원이다. 병이 오토바이를 타고 피자 배달을 하던 중 무(만 22세)는 병의 오토바이에 치여 병원에서 4주간 치료를 받았다.

- ① 갑은 특수 불법 행위, 을은 일반 불법 행위에 대한 손해 배상의 책임을 진다.
 ② 을이 손해 방지를 위하여 필요한 주의를 다하였음을 증명하면 책임이 면제될 수 있다.
 ③ 병이 사고에 고의가 없음을 입증하면 손해 배상의 책임이 면제된다.
 ④ 병의 무에 대한 일반 불법 행위가 인정되는 경우, 무는 정에게 손해 배상을 청구할 수 없다.

14. 다음 사례에 대한 법적 판단으로 옳은 내용을 <보기>에서 고른 것은?

갑은 불치병으로 사망하였다. 갑의 유가족으로는 ㉠ 법률혼 관계인 배우자 을, 갑과 을 사이에서 출생한 자녀 병(만 18세)과 정(만 15세), 아버지 무가 있다. 갑이 남긴 재산은 7억 원이며 채무는 없다. 갑은 자신의 전 재산을 ○○단체에 기부한 다는 ㉡ 유언을 남겼다.

- ㄱ. 갑의 사망으로 병은 행위 능력이 생긴다.
 ㄴ. 갑과 을의 ㉠으로 인하여 을과 무 사이에 인척관계가 형성되었다.
 ㄷ. ㉡의 법적 효력이 있다면, 을은 자신의 법정 상속분을 전혀 보장받지 못한다.
 ㄹ. ㉡의 법적 효력이 없다면, 병과 정은 법정상속분 합계는 4억 원이다.

- ① ㄱ, ㄴ ② ㄱ, ㄷ
 ③ ㄴ, ㄹ ④ ㄷ, ㄹ

15. 다음 대화에 나타난 문화를 바라보는 관점에 대한 설명으로

옳은 것은?

갑 : 나는 A국과 B국의 운전 문화를 조사했어. 그 과정에서 A국은 앞차가 가지 않으면 뒤차가 금세 경적을 울려 대지만, B국은 어느 정도 기다려 주는 특징이 있다는 점에 주목했어.
 을 : 나는 C국의 장례 문화를 조사했어. 조사 과정에서 이 지역의 장례 방식이 C국의 자연 환경, 종교, 민간규범 등과 어떻게 관련되어 있는지에 주목했어.

- ① 갑의 관점은 문화의 우열을 가리는 데 초점을 둔다.
 ② 갑의 관점은 문화 요소 간의 유기적 관계를 중시한다.
 ③ 을의 관점은 문화 간의 공통점과 차이점에 주목한다.
 ④ 을의 관점은 문화에 대한 왜곡되고 편협한 이해를 막는 데 기여한다.

16. 다음 글에 나타난 개인과 사회의 관계를 보는 관점에 부합하는 진술로 옳은 것은?

개인은 사회 유기체의 한 부분으로 활동하고 저마다의 역할을 수행하며, 사회를 떠나서는 독자적으로 존재할 수 없다. 개인은 사회의 존속과 유지를 위해 필요한 세포와 같은 것이다.

- ① 사회는 인간이 만든 상상력의 산물이다.
 ② 사회의 특성은 개인의 특성에 따라 결정된다.
 ③ 사회는 개인과는 별개로 독립적으로 존재한다.
 ④ 사회는 개인의 이익을 증진하기 위한 도구이다.

17. 밑줄 친 ㉠, ㉡과 같은 현상의 일반적인 특징에 대한 설명으로 옳은 것은?

지난봄 발생한 ○○지역 산불의 한 원인으로 양간 지풍(襄杆之風)이 지목되고 있다. 이 바람은 ㉠ 남고북저의 기압차로 인해 발생하는 국지적 강풍이다. 이로 인해 산불이 발생하면 머리로 번질지 예측하기 힘들다. 하지만 전국 각지에서 출동한 소방관들의 밤을 지새운 헌신적인 노력으로 큰 인명 피해 없이 ㉡ 산불을 진화할 수 있었다.

- ① ㉠과 같은 현상은 가치 함축적이다.
 ② ㉡과 같은 현상은 확실성의 원리가 적용된다.
 ③ ㉡과 같은 현상은 ㉠과 같은 현상과 달리 보편성이 있다.
 ④ ㉠과 같은 현상과 ㉡과 같은 현상은 모두 경험적 자료를 통해 탐구가 가능하다.

18. 사회·문화 현상을 바라보는 갑, 을, 병의 관점에 대한 설명으로 옳은 것은?

갑 : 사회란 개인이 다양한 상징을 활용하여 의미를 주고 받는 곳으로, 개인은 상황 정의를 통해 행동한다.

을 : 사회란 회소가치를 많이 가진 집단과 적게 가진 집단이 지배와 피지배 관계를 이루고 있는 곳으로, 두 집단 간의 갈등과 대립은 불가피하다.

병 : 사회란 사회 제도나 집단 등이 상호 연관성을 갖고 밀정한 기능을 수행하면서 유지되는 곳으로, 개인은 사회 질서를 위해 밀정한 기능을 담당한다.

- ① 갑의 관점은 행위의 주관적인 동기와 의미를 해석하는데 관심이 있다.
- ② 을의 관점은 구성원 간의 합의된 가치와 규범을 중요하게 여긴다.
- ③ 병의 관점은 사회 운동이 집단 간의 지배와 억압을 해결하는 데 중요한 역할을 한다고 본다.
- ④ 갑의 관점은 을, 병의 관점과 달리 사회 구조적 측면에서 사회 문제를 바라본다.

19. (가)~(다)와 같은 복지 제도에 관한 설명으로 옳지 않은 것은?

(가) 국민기초생활보장제도, 의료급여, 기초연금
(나) 국민연금, 산업재해보상보험, 노인장기요양보험
(다) 가사·간병 방문 지원, 장애인 활동 지원, 산모·신생아 건강 관리 지원

- ① (가)는 국가의 재정 부담이 없는 지원으로, 이미 발생한 어려움에 대한 사후 처방적 성격이 있다.
- ② (나)는 미래의 위험에 대비하는 사전 예방적 성격이 있으며, 대상자의 강제 가입이 원칙이다.
- ③ (다)는 국가, 지방 자치 단체뿐만 아니라 민간 부문도 복지 제공에 참여할 수 있다.
- ④ (가), (나)는 (다)와 달리 금전적 지원을 통해 경제적 불안에 직접적으로 대처한다.

20. 밑줄 친 ㉠, ㉡에 관한 설명으로 옳은 것은?

• ㉠ ○○단체는 반전 운동가와 원주민 보호 운동가들이 모여 알래스카의 핵 실험 반대 운동을 시작하면서 만들어졌다.
• ○○고등학교에는 테니스회, 바둑 모임, 등산 모임, 영화 감상 모임 등 ㉡ 교사 동호회 6개가 있다. 동호회 회원인 교사들은 방과 후에 자주 모여 취미 활동을 한다.

- ① ㉠은 비공식적 규범에 의한 구성원 통제가 지배적으로 나타난다.
- ② ㉡은 구성원의 본질 의지에 의해 자연 발생적으로 형성된 집단이다.
- ③ ㉠과 ㉡은 모두 자발적 결사체에 해당한다.
- ④ ㉠은 ㉡과 달리 비공식 조직에 해당한다.

전자문제집 CBT PC 버전 : www.comcbt.com

전자문제집 CBT 모바일 버전 : m.comcbt.com

기출문제 및 해설집 다운로드 : www.comcbt.com/x

전자문제집 CBT란?

종이 문제집이 아닌 인터넷으로 문제를 풀고 자동으로 채점하며 모의고사, 오답 노트, 해설까지 제공하는 무료 기출문제 학습 프로그램으로 실제 시험에서 사용하는 OMR 형식의 CBT를 제공합니다.

PC 버전 및 모바일 버전 완벽 연동
교사용/학생용 관리기능도 제공합니다.

오답 및 오탈자가 수정된 최신 자료와 해설은 전자문제집 CBT에서 확인하세요.

1	2	3	4	5	6	7	8	9	10
④	②	③	①	②	②	③	③	④	③
11	12	13	14	15	16	17	18	19	20
③	②	②	③	④	③	④	①	①	③