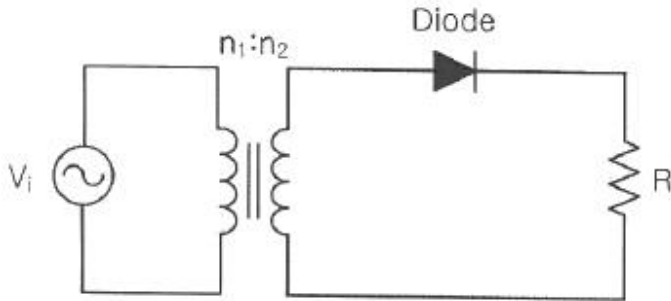
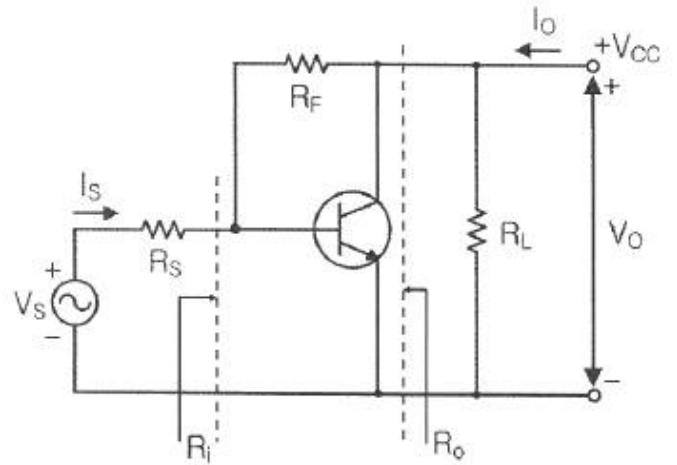


1과목 : 디지털 전자회로

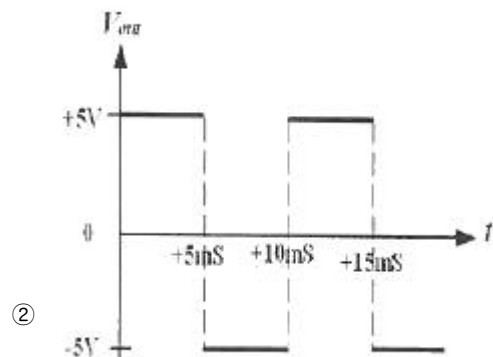
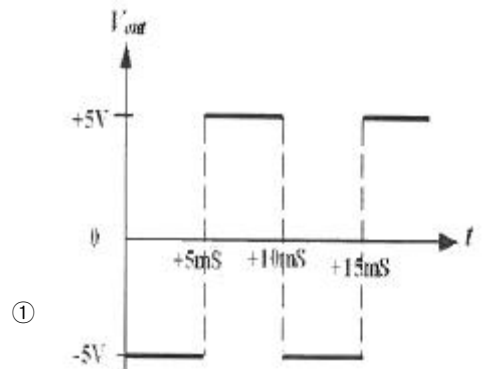
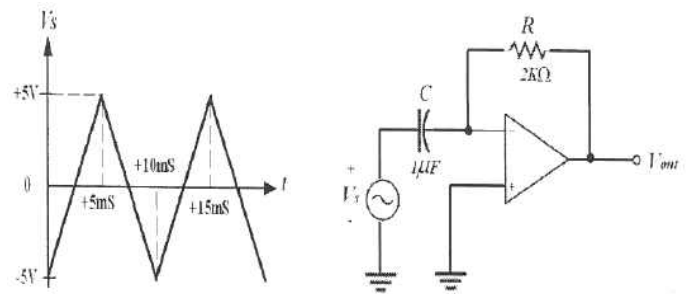
1. 다음 정류회로에서 직류출력 전압(V_{dc})과 직류출력 전류(I_{dc})는 얼마인가? (단, $V_i=141\sin 377t[V]$, $R=500[\Omega]$, $n_1:n_2=10:1$, 다이오드 전압 강하는 없다.)

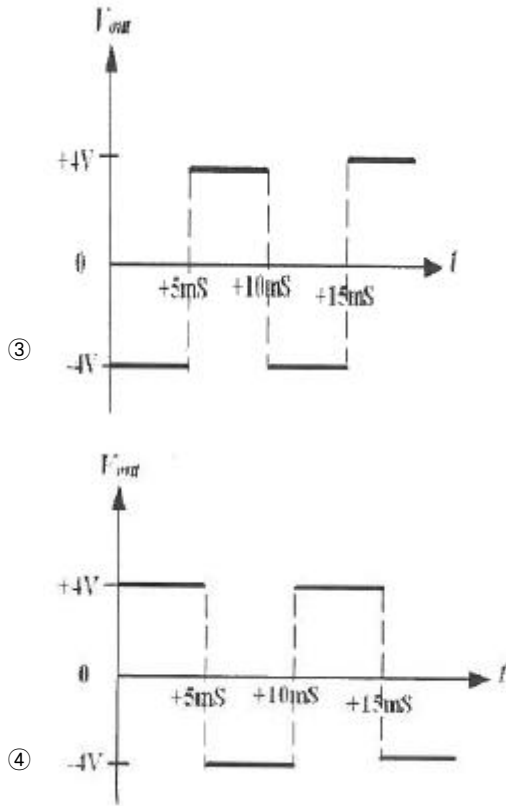


- ① $V_{dc}=4.5[V]$, $I_{dc}=0.9[mA]$
 - ② $V_{dc}=45[V]$, $I_{dc}=9[mA]$
 - ③ $V_{dc}=4.5[V]$, $I_{dc}=9[mA]$
 - ④ $V_{dc}=45[V]$, $I_{dc}=0.9[mA]$
2. 다음 중 평활회로의 필터에 대한 설명으로 틀린 것은?
- ① 반파, 전파 정류회로를 통해 출력되는 맥동류의 교번적인 영향을 줄여 거의 일정한 레벨의 직류를 생성한다.
 - ② 정류회로의 출력 성분 중 리플을 제거하기 위해 정류회로 다음 단계에 접속한다.
 - ③ 커패시터와 인덕터의 조합으로 구성한다.
 - ④ 출력직류전압들을 합하여 입력교류전압보다 최소 2배 이상의 정류효과를 생성한다.
3. 전원회로에서 부하에 최대전력을 공급하기 위해서는 어떻게 하여야 하는가?
- ① 전원내부저항과 부하저항이 같아야 한다.
 - ② 전원내부저항보다 부하저항이 커야 한다.
 - ③ 전원내부저항보다 부하저항이 작아야 한다.
 - ④ 전원내부저항보다 부하저항이 크거나 작아야 한다.
4. 다음 중 저주파에서 고주파에 이르기까지 일정한 스펙트럼을 갖고 나타나는 잡음으로 알맞은 것은?
- ① 트랜지스터 잡음 ② 자연 잡음
 - ③ 백색 잡음 ④ 지터 잡음
5. 다음 중 다단 증폭기 출력단에 연결하여 증폭기가 전체 출력저항을 낮추는데 사용하는 회로는?
- ① 공통드레인 증폭기 ② 공통소스 증폭기
 - ③ 공통게이트 증폭기 ④ 공통이미터 증폭기
6. 다음 중 케환 증폭기의 특성에 관한 설명으로 틀린 것은?



- ① 케환으로 입력 임피던스 R_i 는 감소한다.
 - ② 케환으로 출력 임피던스 R_o 는 감소한다.
 - ③ 케환으로 전류이득 I_o/I_s 는 감소한다.
 - ④ R_F 가 작을수록 출력전압 V_o 는 커진다.
7. 다음 회로에서 삼각파 입력에 대한 출력의 파형으로 맞는 것은?

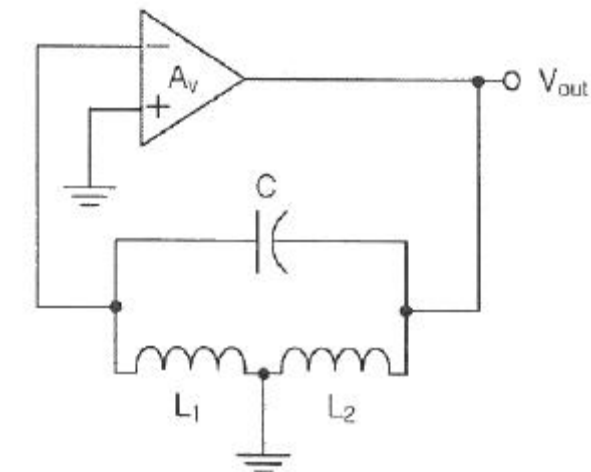




8. 증폭도가 A인 증폭기에 게환을 β 로 정제한 되었을 경우 발진이 이루어지는 조건은?

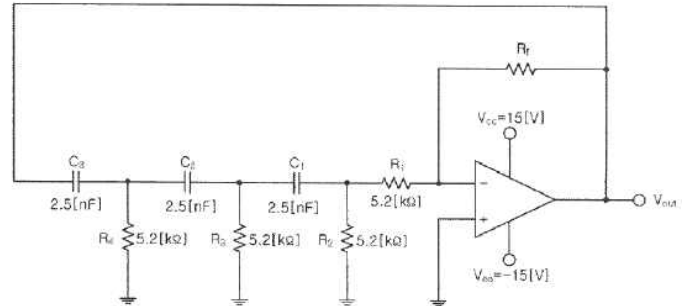
- ① $A\beta=1$ ② $A\beta=0$
 ③ $A\beta>1$ ④ $A\beta<1$

9. 다음 발진기에서 자가 발진을 위한 전압이득 A_V 의 조건은?



- ① $A_V = \frac{L_2}{L_1}$ ② $A_V = \frac{L_1}{L_2}$
 ③ $A_V > \frac{L_2}{L_1}$ ④ $A_V > \frac{L_1}{L_2}$

10. 다음의 위상 이동 발진기 회로에서 발진이 지속적으로 유지하기 위한 R_f 값과 발진기의 출력주파수(V_{out})는 약 얼마인가?



- ① 15.6[kΩ], 1[kHz] ② 31.2[kΩ], 3[kHz]
 ③ 114.4[kΩ], 4[kHz] ④ 150.8[kΩ], 5[kHz]

11. 다음 중 변조의 목적이 아닌 것은?

- ① 안테나의 길이를 줄일 수 있다.
 ② 잡음 및 간섭의 영향을 적게 받는다.
 ③ 주파수 분할의 다중통신을 할 수 있다.
 ④ 송신 전력을 일정하게 유지할 수 있다.

12. 다음 중 AM변조방식에서 변조도에 대한 설명으로 틀린 것은?

- ① 신호파의 최대값을 반송파의 최대값으로 나눈 값이다.
 ② 반송파의 크기와 신호파의 크기에 따라 정해진다.
 ③ 최대주파수편이와 신호주파수와의 비이다.
 ④ 진폭변화의 정도를 나타낸다.

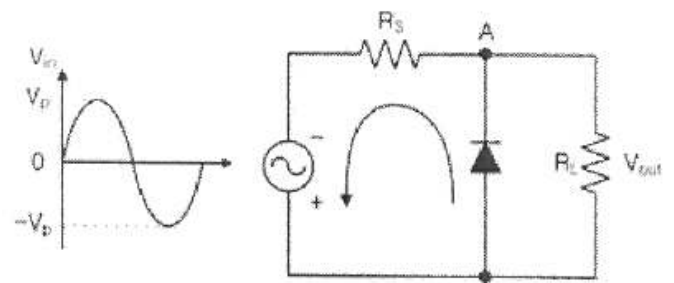
13. 다음 중 PCM에서 미약한 신호는 진폭을 크게하고 진폭이 큰 신호는 진폭을 줄이는 기능을 무엇이라 하는가?

- ① 프리엠퍼시스(Pre-emphasis)
 ② 압신(Companding)
 ③ 디엠퍼시스(De-emphasis)
 ④ FM 복조시스이 리미팅(Limiting)

14. 900[kHz]의 반송파를 5[kHz]의 신호주파수로 진폭 변조한 경우 피변조파에 나타나는 주파수 성분이 아닌 것은?

- ① 895[kHz] ② 900[kHz]
 ③ 905[kHz] ④ 910[kHz]

15. 다음 회로에서 입력되는 정현파의 최대 진폭이 6[V]일 때 출력에 나타나는 최대 진폭은? (단, $R_S=200[\Omega]$, $R_L=400[\Omega]$ 이다.)



- ① 2[V] ② 4[V]
 ③ 6[V] ④ 8[V]

16. R-L 직렬 회로에서 시정수(Time Constant) τ 는 어떻게 정의되는가?

① $\tau = \frac{L}{R}$ ② $\tau = \frac{R}{L}$

③ $\tau = LR$ ④ $\tau = e^{-\frac{L}{R}t}$

17. 다음 중 십진수 45를 그레이코드로 바꾼 것은?

- ① 111011 ② 011011
③ 110111 ④ 110011

18. 수신측에 다음과 같은 해밍코드가 수신되었다. 몇 번째 비트에서 에러가 발생되었는가? (단, P는 패리티 비트, D는 데이터 비트이다.)

해밍코드	P ₁	P ₂	D ₃	P ₄	D ₅	D ₆	D ₇
비트	0	0	0	1	1	0	1

- ① 3번째 ② 5번째
③ 6번째 ④ 7번째

19. J-K 플립플롭 2개로 동기식 4진 카운터를 설계할 때, 각 플립플롭의 JK 입력 조건을 바르게 나타낸 것은?

ck	B	A
0	0	0
1	0	1
2	1	0
3	1	1

- ① JA=KA=1, JB=KB=QA
② JA=KA=1, JB=QA, KB= \overline{Q} A
③ JA=KA=QB, JB=KB=QA
④ JA=QB, KA= \overline{Q} A, JB=QA, KB=QA

20. 다음 진리표의 카르노 맵(Karnaugh Map)을 작성한 것 중 가장 옳은 것은?

X	Y	Z	출력
0	0	0	0
0	0	1	0
0	1	0	0
0	1	1	1
1	0	0	0
1	0	1	1
1	1	0	1
1	1	1	1

XY \ Z	00	01	11	10
0	0	1	0	0
1	1	0	1	0

①

XY \ Z	00	01	11	10
0	0	1	0	0
1	0	1	1	1

②

XY \ Z	00	01	11	10
0	0	0	1	0
1	1	1	1	0

③

XY \ Z	00	01	11	10
0	0	0	1	0
1	0	1	1	1

④

2과목 : 방송통신 기기

21. 방송장비 중 CCU에 대한 설명으로 옳은 것은?

- ① 여러 개의 영상신호 가운데 하나의 신호를 선택하는 장비이다.
② 연주소에서 송신소로 방송신호를 보내는 장비이다.
③ 그림이나 문자를 발생하는 컴퓨터 장비이다.
④ 카메라를 컨트롤하는 장비이다.

22. 다음 방송장비 중 비디오 신호와 오디오 신호를 합하여 하나의 임베디드(Embedded)된 신호로 만들어 주는 장비는?

- ① ADA (Audio Distribution Amplifier)
② VDA (Video Distribution Amplifier)
③ MUX (Multiplexer)
④ DOWN-CONVERTER

23. 방송프로그램 제작 설비 중 여러 가지 오디오 소스 입력들의 레벨과 음색을 조정하고 효과를 더한 다음 합성하여 출력하는 장치를 무엇이라 하는가?

- ① 믹싱 콘솔 (Mixing Console) ② 효과기 (Effector)
③ 패치 패널 (Patch Panel) ④ 인코더 (Encoder)

24. 텔레비전 방송 프로그램을 편성순서에 따라 송신소나 다른 방송국으로 송출하는 역할을 하는 곳은?

- ① 스튜디오 ② 부조정실
③ 주조정실 ④ 종합편집실

25. 다음 중 초단파(VHF)의 주요 용도가 아닌 것은?

- ① AM라디오 방송 ② DMB 방송
③ FM라디오 방송 ④ 육상이동통신

26. FM 수신기에서 AFC회로가 사용되는 주된 이유는?
- ① 국부발진주파수를 제어하기 위해
 - ② 감도를 조정하기 위해
 - ③ 선택도를 높이기 위해
 - ④ 감도를 높이기 위해
27. 진폭변조(AM)에서 변조신호의 진폭이 반송파신호 진폭의 50[%]인 경우 변조도는 얼마인가?
- ① 33[%]
 - ② 50[%]
 - ③ 67[%]
 - ④ 100[%]
28. FM 스테레오 방송에서 매트릭스 회로를 사용하여 좌측(L)과 우측(R)신호의 합과 차의 신호를 전송하는 이유는?
- ① 모노형 수신기와의 호환성을 위하여
 - ② 송신 전력 효율을 증대시키기 위하여
 - ③ 수신기 복조 회로를 간편하게 하기 위하여
 - ④ 전송대역폭을 줄이기 위하여
29. 다음 중 디지털 변복조 방식에 대한 설명으로 틀린 것은?
- ① ASK는 디지털신호에 각각 다른 진폭을 대응시키는 방식이다.
 - ② ASK의 신호대 잡음비는 PSK보다 나쁘다.
 - ③ FSK는 디지털신호에 각각 다른 위상을 대응시키는 방식이다.
 - ④ QAM방식은 반송파의 진폭과 위상을 동시에 변조하는 방식이다.
30. HDTV의 화면비로 맞는 것은?
- ① 4:3
 - ② 10:5
 - ③ 16:9
 - ④ 16:16
31. 다음 중 CATV에 대한 설명으로 잘못된 것은?
- ① 원래 난시청지역 해소를 목적으로 한 지역사회 안테나 텔레비전(community antenna television) 개념으로 시작되었다.
 - ② 자주방송(自主放送) 및 지역사회 정보를 제공하는 매체로 발전하면서 Cable Television으로 불리게 되었다.
 - ③ 유·무선 전송매체를 이용하여 영상, 음성, 데이터를 다수의 수신자에게 제공하는 단채널 방송이다.
 - ④ 초기에는 단방향이었으나 1990년대 이후 쌍방향으로 변화되었다.
32. 위성방송의 전파세기를 나타내는 전력속밀도의 단위는?
- ① dBW/m²
 - ② dBmW/m³
 - ③ dBiW/m²
 - ④ dBiW/m³
33. 디지털 영상신호 중 HDTV스튜디오 규격으로 색차신호의 표본화 주파수는 얼마인가?
- ① 6.75[MHz]
 - ② 13.5[MHz]
 - ③ 37.125[MHz]
 - ④ 74.25[MHz]
34. 인공위성을 이용한 3각 측량원리를 사용하여, 현재의 위치 및 시간을 추적하는 위성항법 시스템은?
- ① VSAT(Very Small Aperture Terminal)
 - ② DR(Dead Reckoning) 추측항법

- ③ GPS(Global Positioning System)
 - ④ DBS(Direct Broadcasting System)
35. 위성 채널에서 발생하는 진폭 및 위상의 왜곡을 보상하는 것은?
- ① 채널부호화기
 - ② 주파수변환기
 - ③ 등화기
 - ④ 비콘수신기
36. 영상표준신호를 만들고 시험과 조정절차를 위해 사용되는 것은?
- ① 웨이브폼 모니터
 - ② 컬러바 발생기
 - ③ 벡터스코프
 - ④ 정현파 발생기
37. 다음 중 방송국 송신기에 관한 측정사항이 아닌 것은?
- ① 공중선의 효율
 - ② 송신기의 효율
 - ③ 주파수 허용편차
 - ④ 페데스텔 레벨의 변동
38. 방송기기의 조정이나 시험시 사용되는 더미안테나에 대하여 요구되는 전압정재파비는 최소한 얼마 이하가 되어야 하는가?
- ① 0.8
 - ② 1.1
 - ③ 1.5
 - ④ 2.5
39. 다음 중 송신기에서 부하변동에 따른 주파수의 변동을 방지하기 위하여 사용하는 회로는?
- ① 발진 증폭부
 - ② 완충 증폭부
 - ③ 주파수 체배기
 - ④ 전력 증폭기
40. AM 송신기의 출력이 10[W]인 경우 이것을 [dBm]으로 표시하면?
- ① 10[dBm]
 - ② 30[dBm]
 - ③ 40[dBm]
 - ④ 50[dBm]

3과목 : 방송미디어 개론

41. 다음 중 우리나라의 디지털 TV 전송방식은?
- ① NTSC
 - ② ATSC
 - ③ ISDB-T
 - ④ DVB-T
42. 다음 중 방송 관련 용어의 설명으로 틀린 것은?
- ① 방송설비는 제작설비, 편집설비, 송출설비, 수신설비로 구성된다.
 - ② 방송국은 연주소와 송신소가 합쳐져서 프로그램을 제작하여 송신하는 기능을 가진다.
 - ③ 연주소와 송신소가 다른 장소에 설치되어 있을 때 연주소와 송신소간의 링크를 STL이라 한다.
 - ④ 전파란 3,000[MHz] 이하 주파수의 전파를 말한다.
43. ATSC 3.0 UHD TV(4K)의 해상도는?
- ① 720×480
 - ② 1920×1080
 - ③ 3840×2160
 - ④ 7680×4320
44. AM 방송과 비교하여 FM 방송의 특징을 적절하게 설명한 것은?
- ① 중파 라디오 방송보다 전파 도달 거리가 멀다.
 - ② 주파수 대역을 좁게 차지한다.

- ③ 중파 라디오 방송보다 음질이 좋다.
④ 잡음에 약하다.
45. 다음 중 우리나라 지상파 TV 또는 라디오 방송의 변조 방식이 아닌 것은?
① AM ② FM
③ 8VSB ④ PM
46. 소리의 3요소가 아닌 것은?
① 소리의 높이 ② 소리의 크기
③ 소리의 속도 ④ 소리의 음색
47. 다음 중 청각매체에 해당되지 않는 것은?
① 음성 ② 음악
③ 자막 ④ 음향
48. 제작된 방송프로그램에 대사 녹음이나 효과음 등 을 재녹음하는 것을 무엇이라고 하는가?
① 다큐멘터리 ② 더빙
③ 나레이션 ④ 이벤트
49. 뉴미디어 분류체계 중 방송계에 포함되지 않는 매체는?
① AM 스테레오방송 ② FM 다중방송
③ CATV ④ 영상전화
50. 44.1[kHz]의 Sampling 주파수로 16bit의 스테레오로 2분 동안 녹음하면 저장 공간은 대략 몇 [MByte]인가?
① 10.584 ② 21.168
③ 84.672 ④ 169.344
51. 유럽에서 사용중인 지상파 디지털방송(DVB-T)의 변조방식은?
① 직교주파수분할방식(OFDM)
② 잔류측파대 크기변조방식(VSB-AM)
③ 단일 측파대 크기변조방식(SSB-AM)
④ 시분할방식(TDM)
52. 우리나라에서 사용되는 지상파 DMB 방송의 비디오 압축 방식은?
① H.261 / MPEG-2 Part10 AVC
② H.262 / MPEG-2 Part10 AVC
③ H.263 / MPEG-4 Part10 AVC
④ H.264 / MPEG-4 Part10 AVC
53. 다음 중 재난방송 주관방송사의 필요 조치 사항이 아닌 것은?
① 재난방송 등을 위한 인적·물적·기술적 기반 마련
② 노약자, 심신장애인 및 외국인 등 재난 취약계층을 고려한 재난 정보전달시스템 구축
③ 정기적인 재난방송 등의 모의훈련 실시
④ 도로, 철도에 재난방송 수신장비 설치 및 운용
54. 다음 중 우리나라의 데이터 방송 표준현황이 아닌 것은?
① 지상파: ACAP ② 위성: DVB-MHP
③ 케이블: OCAP ④ IPTV: DVB-ACAP

55. 디지털 데이터를 RF대로 변조하여 전송로로 송신 하거나 전송로의 RF 신호를 복조하여 디지털 신호로 수신하게 하는 장치는?
① A/D 변환기 ② MODEM
③ 디스크램블 ④ 직렬 유니트
56. 다음 중 방송중계시 많은 양을 전달할 때 유리하고, 중계소마다 증폭기가 필요 없으며 전파간섭도 생기지 않는 케이블은?
① 동축케이블 ② 광케이블
③ 전파케이블 ④ 쌍연식케이블
57. 다음의 변조방식 중 가장 많은 데이터를 전송할 수 있는 변조방식은 무엇인가?
① QPSK ② 8PSK
③ 16QAM ④ 64QAM
58. 다음 중 PCM 오디오의 기본개념에서 워드의 길이에 의해서 결정되는 것이 아닌 것은?
① SNR과 다이내믹 레인지 ② 주파수 대역폭
③ 왜곡(Distortion) ④ 진폭
59. 샘플링 신호배율은 영상신호 중 휘도신호와 색차성분을 디지털화 할 때 사용한다. 다음 중 영상의 압축 및 전송 등에서 샘플링 규격에 해당되지 않는 것은?
① 4:1:1 ② 4:2:2
③ 4:3:2 ④ 4:4:4
60. IP중계망에서 같은 데이터를 동시에 다수 상대방에게 송신하는 멀티캐스트를 실행하기 위해 사용하는 IP(Internet Protocol) 주소 체계는?
① 클래스A ② 클래스B
③ 클래스C ④ 클래스D

4과목 : 전자계산기 일반 및 방송설비기준

61. 다음 중 2ⁿ개의 입력과 n 개의 출력으로 구성되는 것은?
① 인코더 ② 디코더
③ 멀티플렉서 ④ 디멀티플렉서
62. 다음 중 순차 액세스(Sequential Access)만 가능한 보조 기억장치는?
① CD-ROM ② 자기 디스크
③ 자기 드럼 ④ 자기 테이프
63. 다음 중 비교적 속도가 빠른 I/O 장치를 통해 특정한 하나의 장치를 독점하여 입·출력으로 사용하는 채널은?
① Simple Channel
② Select Channel
③ Byte Multiplexer Channel
④ Block Multiplexer Channel
64. 다음 보기와 같은 기능을 수행하는 것은?

- 프로세스 관리
- 입·출력 장치관리
- 사용자 인터페이스 제공
- 시스템의 오류처리
- 자원 및 데이터의 조작

- ① 하드웨어 ② 운영체제
③ 응용 프로그램 ④ 미들웨어

65. 다음 중 “원하는 시간 내에 시스템을 얼마나 빨리 사용할 수 있는 가”의 정도를 나타내는 것은 무엇인가?

- ① 처리능력(Throughput)의 향상
② 응답시간(Turn-Around Time)의 단축
③ 사용 가능도(Availability)의 향상
④ 신뢰도(Reliability)의 향상

66. 현재 메모리의 분할 상태가 다음과 같을 때 크기가 100K 인 작업을 최악적합(Worst Fit) 기법에 의해 할당한다면 어느 위치에 적재되는가?

공간위치	크기
A	300K
B	100K
C	200K
D	400K

- ① A ② B
③ C ④ D

67. 다음 중 시스템 소프트웨어에 해당하는 것은?

- ① 문서작성용 소프트웨어 ② 그래픽 편집기
③ 윈도우즈(OS) ④ 웹 어플리케이션

68. 다음 중 주소 지정 방식에 대한 설명으로 틀린 것은?

- ① 직접 주소 지정 방식보다 간접 주소 지정의 주소 범위가 더 넓다.
② 간접 주소 지정 방식은 두 번 이상 메모리에 접속해야 실제 데이터를 가져온다.
③ 레지스터 간접 주소 지정 방식에서 레지스터 안에 있는 값은 실제 데이터가 있는곳의 주소를 나타낸다.
④ 즉시(또는 즉치) 주소 지정 방식에서 오퍼랜드는 기억 장치의 주소 값이다.

69. 다음 중 4-단계 명령어 파이프라이닝의 올바른 실행 순서는?

- ① 명령어 인출(IF)-명령어 해독(ID)-오퍼랜드 인출(OF)-실행(EX)
② 오퍼랜드 인출(OF)-실행(EX)-명령어 인출(IF)-명령어 해독(ID)
③ 명령어 인출(IF)-실행(EX)-오퍼랜드 인출(OF)-명령어 해독(ID)
④ 오퍼랜드 인출(OF)-명령어 해독(ID)-명령어 인출(IF)-실행(EX)

70. 논리식 $Y = \overline{(A + AB)}$ 를 간략화하면?

- ① $Y = \overline{AB}$ ② $Y = \overline{A}$
③ $Y = 1$ ④ $Y = AB$

71. 다음 중 무선분야 적합성평가 대상기자재로 옳지 않은 것은?

- ① 인터넷멀티미디어방송 가입자단말장치
② 육상이동국의 송수신장치
③ 기지국의 송수신장치 및 중계장치
④ 핸드오프용 채널변환 장치

72. 지상파 디지털방송용 무선설비에서 음성 신호의 부호화 방식의 설명이 잘못된 것은?

- ① 음성신호의 표본화 주파수는 8[Hz]로 한다.
② 음성신호의 표본당 비트 수는 16 이상, 24 이하로 한다.
③ 음성 채널의 수는 5.1 채널이다.
④ 음성신호의 대역은 3[Hz] 이상, 20[kHz] 이하로 한다.

73. 방송채널사용사업자가 승인유효기간 만료 후 계속 방송을 행하고자 할 때 어떤 절차를 받아야 하는가?

- ① 과학기술정보통신부장관 또는 방송통신위원회의 재허가
② 과학기술정보통신부장관 또는 방송통신위원회의 재등록
③ 과학기술정보통신부장관 또는 방송통신위원회의 재허가 추천
④ 과학기술정보통신부장관 또는 방송통신위원회의 재승인

74. 지상파 디지털 텔레비전방송용 무선설비의 기술기준에서 변조된 신호의 채널당 주파수 대역폭은?

- ① 1[MHz] ② 4[MHz]
③ 6[MHz] ④ 12[MHz]

75. 방송사업자·중계유선방송사업자·전광판방송사업자 및 음악 유선방송 사업자는 방송일지에 방송내용을 기록하여 비치하여야 하며, 특별한 사유가 없는 한 방송 실시결과를 방송 후 몇 개월 이내에 과학기술 정보통신부장관 또는 방송통신위원회에 제출하여야 하는가?

- ① 1개월 ② 2개월
③ 3개월 ④ 4개월

76. 다음은 지상파 디지털 텔레비전방송용 무선설비의 방송신호의 표현형식을 설명한 것이다. 괄호 안에 들어갈 알맞은 것은?

영상 신호의 형식은 휘도 신호(Y) 블록 4개와 색차 신호(Cb, Cr) 블록 각 한 개씩으로 구성된 () 형식으로 해야 한다.

- ① 4:1:1 ② 4:2:0
③ 4:2:2 ④ 4:4:4

77. 다음 괄호 안에 들어갈 말로 알맞은 것은?

“주파수허용편차”란 발사에 의하여 점유하는 주파수대의 () 사이에 허용될 수 있는 최대편차를 말한다.

- ① 기준주파수와 지정주파수

- ② 특성주파수와 중심주파수
- ③ 중심주파수와 지정주파수
- ④ 중심주파수와 기준주파수

78. 케이블·접속커넥터·분배기·분기기·중계장치·증폭장치 등 유선방송신호를 전송하는데 필요한 전송설비와 선로설비를 무엇이라 하는가?

- ① 전송선로설비 ② 주전송장치
- ③ 유선방송국설비 ④ 유선방송설비

79. 지상파 디지털 텔레비전방송용 무선설비의 기술기준에서 음성 부호화 기본 알고리즘으로 사용하는 방식은?

- ① MPEG-2방식 ② MPEG-3방식
- ③ MPEG-4방식 ④ AC-3(돌비디지털)방식

80. 방송프로그램의 편성 등에 대한 설명으로 틀린 것은?

- ① 방송사업자는 방송프로그램을 편성함에 있어 공정성·공공성·다양성·균형성·사실성등에 적합하도록 하여야 한다.
- ② 종합편성을 행하는 방송사업자는 정치·경제·사회·문화 등 각 분야의 사항이 균형있게 표현될 수 있도록 하여야 한다.
- ③ 종합편성을 행하는 방송사업자는 주시청시간대에는 보도에 관한 방송프로그램이 편중되도록 편성할 수 있다.
- ④ 전문편성을 행하는 방송사업자는 허가를 받거나 승인을 얻거나 등록을 한 주된 방송분야가 충분히 반영될 수 있도록 방송프로그램을 편성하여야 한다.

전자문제집 CBT PC 버전 : www.comcbt.com

전자문제집 CBT 모바일 버전 : m.comcbt.com

기출문제 및 해설집 다운로드 : www.comcbt.com/xe

전자문제집 CBT란?

종이 문제집이 아닌 인터넷으로 문제를 풀고 자동으로 채점하며 모의고사, 오답 노트, 해설까지 제공하는 무료 기출문제 학습 프로그램으로 실제 시험에서 사용하는 OMR 형식의 CBT를 제공합니다.

PC 버전 및 모바일 버전 완벽 연동

교사용/학생용 관리기능도 제공합니다.

오답 및 오탈자가 수정된 최신 자료와 해설은 전자문제집 CBT에서 확인하세요.

1	2	3	4	5	6	7	8	9	10
③	④	①	③	①	④	③	①	③	④
11	12	13	14	15	16	17	18	19	20
④	③	②	④	②	①	①	③	①	④
21	22	23	24	25	26	27	28	29	30
④	③	①	③	①	①	②	①	③	③
31	32	33	34	35	36	37	38	39	40
③	①	③	③	③	②	④	②	②	③
41	42	43	44	45	46	47	48	49	50
②	④	③	③	④	③	③	②	④	②
51	52	53	54	55	56	57	58	59	60
①	④	④	④	②	②	④	④	③	④
61	62	63	64	65	66	67	68	69	70
①	④	②	②	③	④	③	④	①	②
71	72	73	74	75	76	77	78	79	80
①	①	④	③	①	②	③	①	④	③