

1과목 : 과목 구분 없음

1. 다음에서 설명하는 보건교육 방법은?

- 전체 학습자를 여러 개 소그룹으로 나누어 토론을 진행하고, 토론 후 전체 학습자가 다시 모여 토론한 결과를 요약정리하여 결론을 낸다.
- 참석 인원이 많아도 전체 의견을 교환할 수 있고 학습자들에게 참여 기회가 주어진다.

- ① 배심토의 ② 심포지엄
③ 분단토의 ④ 브레인스토밍

2. 다음에 해당하는 작업환경 관리 방법은?

화재 예방을 위해 가연성 물질의 저장을 플라스틱 통에서 철제통으로 바꾸었다.

- ① 대치 ② 격리
③ 환기 ④ 교육

3. 성인이 되어 결혼해 출가한 첫 자녀, 그리고 부모와 동거하며 취업 중인 막내가 있는 가족의 발달과업은?

- ① 직업의 안정화 ② 부부관계의 재조정
③ 자녀의 사회화 교육 ④ 친척에 대한 이해와 관계 수립

4. 다음 프로그램의 결과평가 지표에 해당하는 것은?

A지역의 보건소는 지역사회 의 비만관리를 위해 성인을 대상으로 6개월간 걷기운동프로그램을 운영하였다.

- ① 걷기운동 참여자 수 ② 프로그램 운영 간호사 수
③ 체중 감소자 수 ④ 프로그램 운영횟수

5. 「농어촌 등 보건의료를 위한 특별조치법 시행령」상 보건진료 전담공무원이 근무지역에서 할 수 있는 의료행위만을 모두 고르면?

- ㄱ. 만성병 환자의 요양지도 및 관리
- ㄴ. 질병·부상의 악화 방지를 위한 처치
- ㄷ. 질병·부상상태를 판별하기 위한 진찰·검사
- ㄹ. 환자의 미송

- ① ㄱ, ㄷ ② ㄴ, ㄹ
③ ㄱ, ㄴ, ㄷ ④ ㄱ, ㄴ, ㄷ, ㄹ

6. (가), (나)에 해당하는 건강신념모형의 개념을 바르게 짝 지은 것은?

- (가) 흡연자는 비흡연자보다 폐암에 걸릴 가능성이 높다고 생각한다.
(나) 폐암에 걸리면 다른 암보다 치료가 어렵고 사망확률이 높다고 생각한다.

	(가)	(나)
①	지각된 민감성	지각된 심각성
②	지각된 심각성	지각된 민감성
③	지각된 민감성	지각된 장애성
④	지각된 심각성	지각된 장애성

- ① ① ② ②
③ ③ ④ ④

7. 보건소에서 관리하는 신생아 대상 선천성대사이상검사 항목이 아닌 것은?

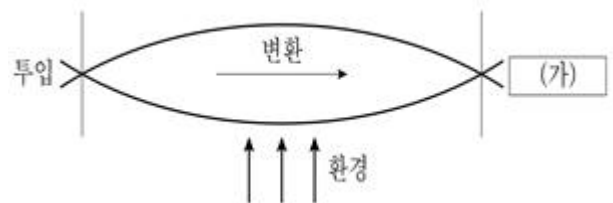
- ① 갑상선기능저하증 ② 브루셀라증
③ 호모시스틴뇨증 ④ 단풍당뇨증

8. 다음 지역사회간호 활동에서 적용한 간호이론은?

- 기본 구조와 에너지 자원의 상태를 사정한다.
- 실제적·잠재적 스트레스원과 반응을 사정한다.
- 저항선, 정상방어선, 유연방어선을 확인한다.
- 스트레스원과 방어선과의 상호작용을 중심으로 간호진단을 기술한다.
- 1차·2차·3차 예방활동을 초점으로 중재방법을 모색한다.

- ① 건강관리체계이론 ② 자가간호이론
③ 교환이론 ④ 적응이론

9. 다음은 지역사회간호사업 체계모형이다. (가)에 해당하는 것은?



- ① 지역사회주민 ② 지역사회간호과정
③ 지역사회 걱정기능 수준 향상 ④ 지역사회 물적 자원

10. 다음 지표 중 분모가 '당해연도 연간 출생아수'가 아닌 것은?

- ① 영아사망률 ② 저체중아 출생률
③ 모성사망비 ④ 모성사망률

11. 우리나라의 방문간호에 대한 설명으로 옳은 것은?

- ① 의료기관 가정간호의 목표는 지역사회 인구집단의 건강행태 개선이다.
② 「의료법 시행규칙」상 가정간호를 실시하는 의료기관의 장은 가정전문간호사를 2명 이상 두어야 한다.

- ③ 「지역보건법 시행규칙」상 방문건강관리 전담공무원이 되고자 하는 간호사는 2년 이상의 간호업무경력이 있어야 한다.
- ④ 노인장기요양보험법령상 방문간호급여는 급여제공 행위별 진료수가를 기준으로 급여비용을 산정한다.

12. BPRS(Basic Priority Rating System)를 적용했을 때 가장 먼저 해결해야 할 건강문제는?

건강문제	문제의 크기	문제의 심각도	사업의 효과
① 높은 흡연을	8	6	4
② 높은 고위험 음주를	2	4	7
③ 낮은 고혈압 인지율	4	8	5
④ 낮은 신체활동 실천율	10	5	3

- ① ① ② ②
- ③ ③ ④ ④
13. 다음 환자-대조군 연구 결과에 대한 교차비는?

오염원으로 의심되는 음식 섭취 여부	식중독 발생	
	예	아니오
예	240	360
아니오	40	460

- ① $\frac{360 \times 40}{240 \times 460}$ ② $\frac{240 \times 460}{360 \times 40}$
- ③ $\frac{240(40 + 460)}{40(240 + 360)}$ ④ $\frac{40(240 + 360)}{240(40 + 460)}$

14. 가족밀착도를 이용하여 파악할 수 있는 정보가 아닌 것은?
- ① 가족의 생활사건 ② 가족 간의 관계
- ③ 가족의 정서적 지지 ④ 가족의 전체적인 상호작용

15. 의료급여에 대한 설명으로 옳지 않은 것은?
- ① 1종 수급권자와 2종 수급권자의 본인부담금은 차등 적용된다.
- ② 「국민기초생활 보장법」상 수급자가 아니면 의료급여 수급자가 될 수 없다.
- ③ 의료급여는 사회보장체계 중 공공부조에 해당된다.
- ④ 의료급여 관리사는 의료기관에서 2년 이상 근무한 경력을 가진 의료인이어야 한다.

16. 취약가족의 분류 상 기능적으로 취약한 가족에 해당하는 것은?
- ① 학대 가족 ② 한부모 가족
- ③ 미혼모 가족 ④ 저소득 가족

17. Leavell과 Clark가 제시한 질병의 자연사 단계별 예방적 조치로 옳은 것은?
- ① 비병원성기-사례발견 ② 불현성 감염기-집단검진

- ③ 발현성 감염기-환경위생 ④ 회복기-개인위생
18. 보건의료체계 하부구조의 구성요소에서 보건의료자원 개발에 해당하는 것은?
- ① 외국 원조 ② 공공재원
- ③ 국가보건당국 ④ 보건의료지식

19. 「지역보건법 시행령」상 지방자치단체장이 매년 보건소를 통하여 지역 주민을 대상으로 실시한 지역사회 건강실태조사 결과를 통보해야 하는 대상은?
- ① 행정안전부장관 ② 한국건강증진개발원장
- ③ 질병관리청장 ④ 보건복지부장관

20. 다음 상황에서 우선적으로 취해야 할 조치는?
- 뜨거운 여름날 아스팔트 위에서 작업 중이던 근로자가 쓰러졌다. 확인 결과, 의식이 없고 체온은 41°C였으며 발한은 없다.
- ① 얼음물에 몸을 담근다.
- ② 1~2시간 정도 안정시킨다.
- ③ 가슴을 격렬하게 마찰해 준다.
- ④ 강심제를 투여한다.

전자문제집 CBT PC 버전 : www.comcbt.com
전자문제집 CBT 모바일 버전 : m.comcbt.com
기출문제 및 해설집 다운로드 : www.comcbt.com/x

전자문제집 CBT란?
종이 문제집이 아닌 인터넷으로 문제를 풀고 자동으로 채점하며 모의고사, 오답 노트, 해설까지 제공하는 무료 기출문제 학습 프로그램으로 실제 시험에서 사용하는 OMR 형식의 CBT를 제공합니다.
PC 버전 및 모바일 버전 완벽 연동
교사용/학생용 관리기능도 제공합니다.

오답 및 오탈자가 수정된 최신 자료와 해설은 전자문제집 CBT에서 확인하세요.

1	2	3	4	5	6	7	8	9	10
③	①	②	③	④	①	②	①	③	④
11	12	13	14	15	16	17	18	19	20
②	③	②	①	②	④	②	④	③	①